



CIFIAL

www.cifial.eu

INTEGRATED **DOOR** SYSTEMS

CIFIAL, S.A.

Apartado 413
4524-907 Riomeão
PORTUGAL
40° 57' 29.20" N
8° 35' 11.40" W
Tel: +351 256 780 100
Fax: +351 256 783 395
cifial@cifial.pt
www.cifial.pt

CIFIAL Polska sp. z o.o.

ul. Białolecka 168
05-070 Warszawa,
Warsaw
POLAND
Tel: +48 22 783 16 99
Fax: +48 22 783 15 09
cifial@cifial.pl
www.cifial.pl

CIFIALdecor, S.A.

C/ pintores n° 2
28923 Alcorcón, Madrid
ESPAÑA
Tel: +34 916 110 261
Fax: +34 916 103 694
cifial@cifial.es
www.cifial.eu

CIFIAL UK, Ltd.

7 Faraday Court
Park Farm Industrial Estate
Wellingborough, Northants NN8 6XY
UK
Phone: +44 1 933 402 008
Fax: +44 1 933 402 063
sales@cifial.co.uk
www.cifial.co.uk

CIFIAL USA

6540 Peachtree Industrial
Bld. Suite A
Norcross GA 30071
U.S.A.
Tel: +1 800 528 4904
Fax: +1 800 528 1969
www.cifialusa.com

ÍNDICE INDEX

NOSSA HISTÓRIA

our history
pag. 2-7

ACABAMENTOS

finishes
pag. 8-9

A-CERO

pag. 10-13

TECHNO TH

pag. 14-23

CONCEPT DESIGN

pag. 24-29

COMERCIAL

pag. 30-35

SS PLUS

pag. 36-39

AMERICAN STYLE

pag. 40-49

ARTDECO

pag. 50-53

CLASSIC

pag. 54-61

FECHADURAS

E CILINDROS

locks & cylinders
pag. 62-69

CONTROLO DE ACESSOS

access control
pag. 70-73

CONDIÇÕES GERAIS

general conditions
pag. 74-75

PICTOGRAMAS GLOSSARY



passagem
passage



wc roseta com indicador
wc rosette with indicator



wc espelho sem indicador
wc plate without indicator



cantos rectos
square corners



entrada de chave
entrance key



wc roseta sem indicador
wc rosette without indicator



wc espelho com indicador
wc plate with indicator



cantos redondos
round corners



cilindro europeu
european cylinder



sistema privacy
privacy system



deposição física em fase de vapor
physical vapor deposition



caixa pintada com latonados
painted box



latão murçado lacado
lacquered brushed brass



niquelado
nickel





mais de um século de conhecimento industrial

more than a century of industrial know-how

Em 1904 os nossos antecessores abriram uma pequena oficina em Riomeão. Nessa altura produzia-se fechos, fechaduras, dobradiças, cofres e mais um sem número de artefactos metálicos, utilizando ferramentas rudimentares que podem ainda hoje ser vistas no museu da empresa. Desde essa altura que o percurso industrial da CIFIAL se traduziu numa viagem aliciante.

In 1904, our predecessors opened a small ironworks facility in the countryside near Porto, producing custom handmade locks, hinges, safes and several iron artefacts, using rudimentary tools that can still be seen in the company museum. Since that time our industrial path has been an alluring journey.

a CIFIAL venceu o passado, enfrenta o presente, o futuro é imperativo.

*CIFIAL prevail the past, faces the present,
the future is imperative.*

Os valores de hoje são os mesmos do passado e constituem a base da nossa identidade. São eles que nos distinguem.

A marca CIFIAL é o elemento chave da nossa expressão que transmite os princípios fundamentais - INOVAÇÃO, TECNOLOGIA e DESIGN.

Our values remain as valid as they were before and lie at the heart of our identity. They are what distinguish us.

The CIFIAL brand is the key element in our expression and communicates the fundamental principles of CIFIAL - INNOVATION, TECHNOLOGY and DESIGN.



1904



CIFIAL



2014

CIFIAL

CIFIAL

CIFIAL

CIFIAL



REGISTRADA

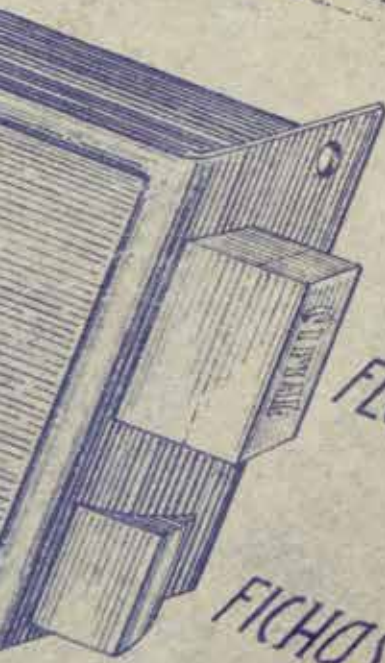
WAGNER & CIA

ENDEREÇOS

POSTAL: DORTÃO - PAÇOS DE BRANDÃO

TELEGRÁFICO: CENTRO FERRAGENS - PAÇOS BRANDÃO

TELEFÔNICO: VILA DA FEIRA, 55



FECHOS

FICHAS

DOBRADIÇAS

METAIS



110

1904
2014

“THE BEST WAY TO PREDICT THE FUTURE IS TO DESIGN IT”

Buckminster Fuller (1895-1983)

Um investimento permanente em engenharia de produto e de processo, aliado à utilização do design como ferramenta estratégica de gestão conferem-lhe um reconhecimento galardoado com vários prêmios e distinções internacionais.

A diferenciação é feita pelo design. Há hoje uma consciência coletiva da sua importância e potencialidade, sendo utilizado como ferramenta para a funcionalidade e definição estética dos nossos produtos, nos métodos e tecnologias de produção e em tantas outras áreas ajudando a criar uma identidade própria. Uma identidade CIFIAL.

A steady engineering investment on product and process development, the use of design as strategic tool lead the company to be awarded with several international awards. Today, design makes the difference.

At CIFIAL we are conscious of the importance and potential of well designed products both in terms of appearance and functionality.

Our expertise in inventing creative new solutions for product functions and innovative technologies in manufacturing has helped us to define a unique CIFIAL style that is widely perceived as a standard setter.

Prêmios Prizes

DESIGN PLUS

2001
Frankfurt Germany



2001
Chicago USA



2001
Essen Germany



2004
Chicago USA



2002
Finalist Germany



Designpreis der
Bundesrepublik
Deutschland
2004
2004
Finalist Deutschland



2008
Cardiff UK



2009
Finalist Japan

A CIFIAL oferece uma vasta gama de produtos que vai desde as linhas clássicas ao design contemporâneo utilizando materiais tão diferentes como o latão e o aço inoxidável, disponibilizando desta forma o produto adequado à opção específica de cada projeto e cada cliente. A grande variedade e a elevada qualidade dos acabamentos superficiais:

- oxidados, lacados, niquelados, cromados e PVD, entre outros, é mais um argumento diferenciador pelo qual a CIFIAL é reconhecida.

A CIFIAL foi pioneira ao nível mundial na utilização da tecnologia PVD neste sector, a qual permite a obtenção de uma dureza superficial e de uma resistência ao desgaste muito superior a todos os outros acabamentos, preservando desta forma a cor e o brilho original ao longo da vida do produto.

ACABAMENTOS *FINISHES*

A CIFIAL dispõe fundamentalmente de duas tecnologias de revestimentos: Revestimentos Superficiais e Revestimentos Tecnológicos.

Revestimentos Superficiais e Revestimentos Orgânicos, baseados da projecção electrostática de vernizes. Estes revestimentos protege e retardam o envelhecimento do produto.

Revestimento Electrolítico, vulgarmente designado por Galvanostegia, são executados em instalações automáticas modernas, suportadas por estações de tratamento de efluentes, beneficiando de uma experiência com mais de 35 anos.

O processo de electrodeposição galvânica confere ao substrato a resistência à corrosão através de espessuras superiores a 15 micrón de níquel e de 0,25 micrón para o caso do cromo.

Previamente à operação de recobrimento, é de fundamental importância para a qualidade final do produto, efectuar uma correcta preparação das superfícies a recobrir, através de robots de lixagem e máquinas CNC de polimento. Sempre que necessário, um toque manual dá a personalização final que caracteriza os produtos CIFIAL.

Revestimentos Tecnológicos PVD - Physical Vapor Deposition, a CIFIAL desenvolveu uma tecnologia de revestimento que assenta na mais avançada tecnologia de PVD (Physical Vapor Deposition), tendo a CIFIAL sido pioneira neste setor. O PVD melhora de forma significativa as características de dureza e resistência à abrasão da superfície. A sua dureza é superior a 2500 Vickers e comparativamente a um processo de revestimento electrolítico tradicional, este revestimento aumenta para mais do dobro o seu tempo de resistência nos ensaios de corrosão (Corrodokote, Nevoeiro Salino Acético e Cass Test).

As excelentes características deste revestimento resultam: numa cor e brilho permanente ao longo da vida do produto; numa elevada resistência à deterioração pelos agentes químicos domésticos; numa grande resistência à corrosão por agentes atmosféricos; e na elevada dureza que resulta numa maior resistência ao desgaste.

CIFIAL offers to the market a wide portfolio of hardware in a wide range of products ranging from the classic lines to contemporary design and uses such different materials as brass and stainless steel, which provides the right product to the specific option for each project and also every client. The wide variety and high quality of surface finishes: - weathered, lacquered, nickel, chrome and PVD among the others, is another argument why CIFIAL is recognized.

CIFIAL was the worldwide pioneer on using PVD technology in this sector, which allows to obtain a surface hardness and wear resistance far superior to all other finishes, preserving the original color and brightness over the product life.

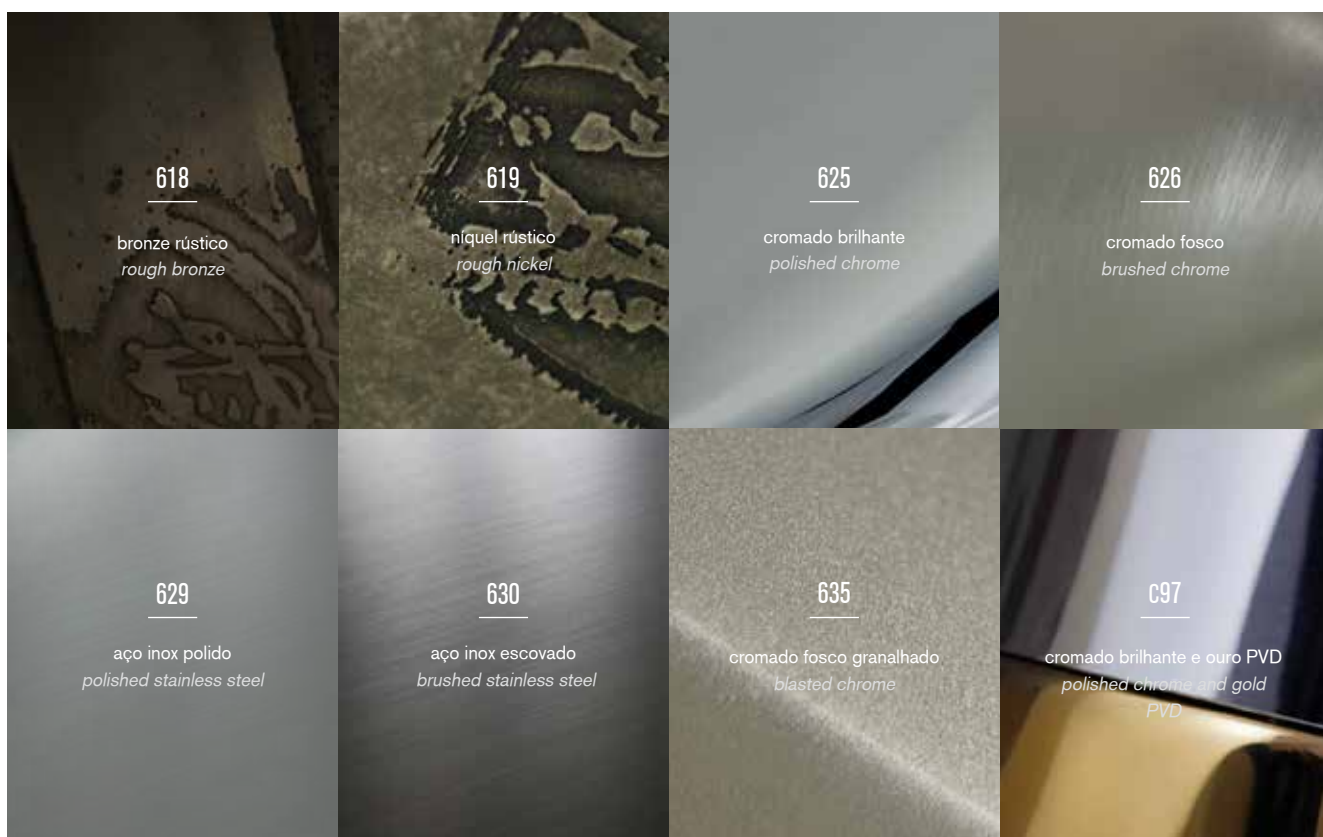
CIFIAL presents two technologies for finishes: Surface Finishes and Technological Coverings.

Surfaces Finishes Organic Finishes, they are based upon the electrostatic projection of varnishes. This procedure protects and delays the ageing of the product. Electrolytic Finishes, currently called galvanic technology they are processed with automatic and modern equipment, supported by state-of-the-art waste treatment stations and taking benefit from more than 35 years of experience.

This galvanic electroplating gives to the substratum resistance to corrosion through nickel thickness of more than 0,25 micron. Firstly, it is essential to prepare the surface correctly by grinding robots and CNC polishing machines. Whenever necessary a hand manual touch gives a final personalization to CIFIAL products.

Technological Coverings PVD (Physical Vapor Deposition), it is the top standard in the covering area and is obtained of Zirconium, Titanium or other material.

This finish increases the hardness and abrasion resistance. The hardness achieved is higher than 2500 Vickers and compared to the traditional electrolytic finishes, PVD increase to more than double their resistance time in the corrosion tests (Corrodokote, AceticSalt Spray and Cass Test). The excellent characteristics of this finish result on: same colour and brightness for life; high resistance to oxidation by atmospheric agents; higher hardness that result on a higher wear resistance.





A black, angular, modern handle is positioned on the left side of the image. It has a sharp, geometric design with a flat top and a sloped side. The handle is resting on a technical drawing of a ship's hull, which features various lines, curves, and measurements. A yellow pencil is visible at the bottom left, pointing towards the drawing. The background is a light-colored surface, possibly a table or desk.

A-CERO

Desenvolvida pelo prestigiado gabinete de design A-cero, liderado pelo arquiteto Joaquín Torres, esta coleção, à semelhança de todos os projetos neste gabinete, procura linhas modernas e arrojadas. Este puxador marca a diferença e destaca-se pela expressão do seu volume e pelas suas linhas vincadas.

Características principais

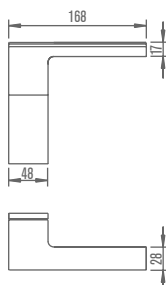
Latão EN 12165 - CuZn40Pb2 - Mola de recuperação independente
- Excelente resistência à corrosão da água do mar - Bom acabamento superficial - Facilidade de instalação.

Developed by the prestigious design office A-cero and lead by the architect Joaquín Torres, this collection, like all projects produced in this office, looks for modern and bold lines. This handle makes a difference and is characterized by the expression of its volume and its unique design.

Features

Brass EN 12165 - CuZn40Pb2 - Independent recovery spring - Excellent resistance to weather corrosion - Good resistance to water sea corrosion
- Good surface finish - Easy to install.



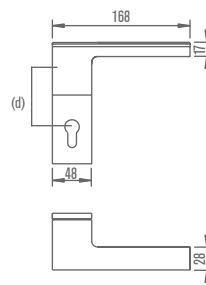
A-CEROPar de puxador com espelho
Handle with plateReferência
*Reference*Acabamentos - Preços
Finishes - Prices

X 2722014-XXX

625

626

PVD X45

Par de puxador com espelho
Handle with plateReferência
*Reference*Acabamentos - Preços
Finishes - Prices

0 2725018-XXX (d) 68mm

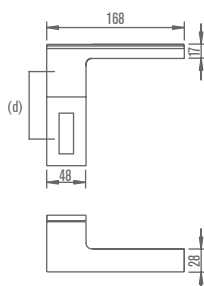
0 2726015-XXX (d) 72mm

0 2726014-XXX (d) 85mm

625

626

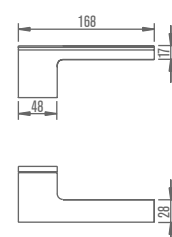
PVD X45

WC72Par de puxador com espelho
Handle with plateReferência
*Reference*Acabamentos - Preços
*Finishes - Prices*WC 2721014D/EXXX (d)70mm
direita *right* / esquerda *left*

625

626

PVD X45

WC 2721018D/EXXX (d)72mm
direita *right* / esquerda *left*Par de puxador com roseta
Lever pair with rosetteReferência
*Reference*Acabamentos - Preços
Finishes - Prices

X 2770020-XXX

625

626

PVD X45

Entrada de chave
Entrance keyReferência
*Reference*Acabamentos - Preços
Finishes - Prices

0 2670131-XXX

625

626

PVD X45

0 2670130-XXX

Conjunto completo WC
WC complete assemblyReferência
*Reference*Acabamentos - Preços
Finishes - Prices

0 2651022-XXX

625

626

PVD X45



TECHNO TH

Apoiada na mais avançada tecnologia, esta ferragem topo de gama, utiliza latão de elevada resistência conjugado com outros elementos, como couro ou um elastómero especial. O design deste produto resulta numa ergonomia de excelência.

Características principais

Latão EN 12165 - CuZn40Pb2 - Ergonomia, conforto de utilização; Suavidade ao toque - Robustez, apoio melhorado das rosetas - Mola de recuperação independente - Fixador metálico de elevada durabilidade - Boa resistência à corrosão atmosférica - Bom acabamento superficial - Facilidade de instalação - Possibilidade de uma vasta variedade de acabamentos.

Qualidade do design reconhecido por:
Good Design Award e IF Industrial Fórum Hannover.

Supported by the most advanced technology, this high class hardware, uses high-strength brass combined with other elements such as leather or a special elastomer. The product design results in an ergonomic excellence.

Features

Brass EN 12165-CuZn40Pb2 - Ergonomic, using comfort - Softness to the touch - Robustness, improved support of rosettes - Independent recovery spring, - High durability metal clamp - Excellent resistance to weather corrosion- Good surface finish - Easy to install - Wide variety of finishes.

Quality design recognized by:
Good Design Award e IF Industrial Fórum Hannover.

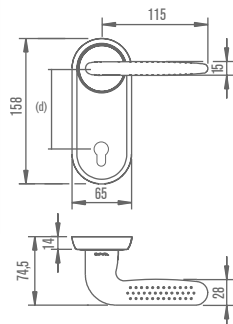


ERGO AE



ERGO A

Par de puxador com espelho
Handle with plate



Referência
Reference

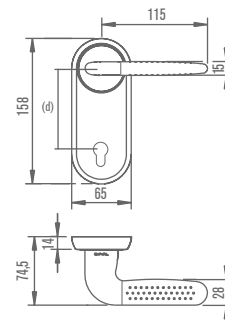
Acabamentos - Preços
Finishes - Prices

- ✂ **2752CFH-XXX**
- **2755CFH-XXX** (d) 68mm
- **2757CFH-XXX** (d) 72mm
- **2756CFH-XXX** (d) 85mm
- WC **2721020-XXX** (d) 72mm

625 635 PVD X20

ERGO AE

Par de puxador com espelho
Handle with plate



Referência
Reference

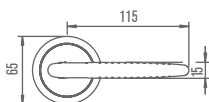
Acabamentos - Preços
Finishes - Prices

- ✂ **2752CKH-XXX**
- **2755CKH-XXX** (d) 68mm
- **2757CKH-XXX** (d) 72mm
- **2756CKH-XXX** (d) 85mm
- WC **2721021-XXX** (d) 72mm

H01 PVD H02

ERGO A

Par de puxador com roseta
Lever pair with rosette



Referência
Reference

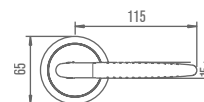
Acabamentos - Preços
Finishes - Prices

- ✂ **2772CFH-XXX**

625 635 PVD X20

ERGO AE

Par de puxador com roseta
Lever pair with rosette



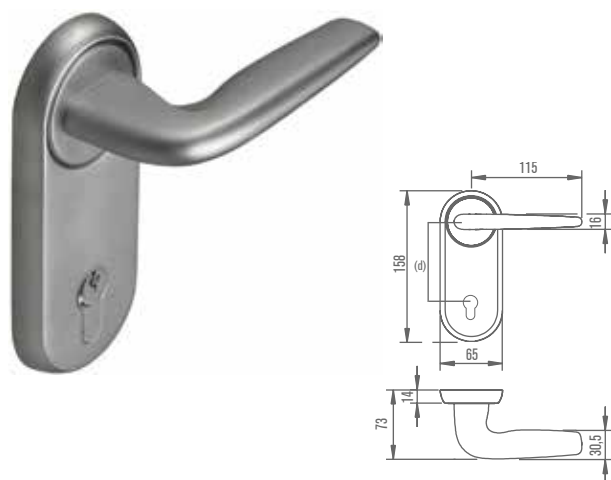
Referência
Reference

Acabamentos - Preços
Finishes - Prices

- ✂ **2772CKH-XXX**

H01 PVD H02

ERGO B Par de puxador com espelho *Handle with plate*



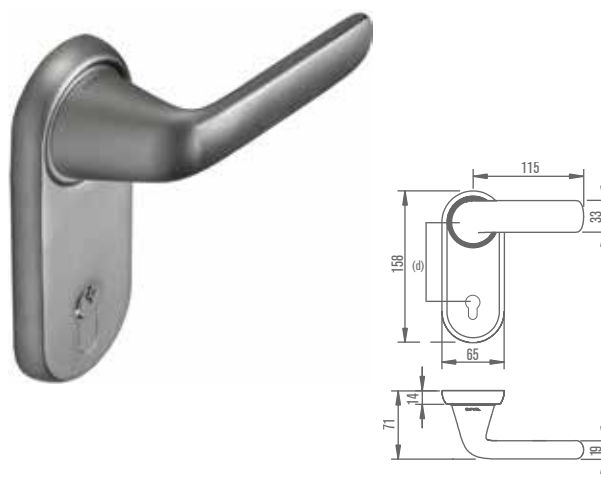
Referência
Reference

Acabamentos - Preços
Finishes - Prices

- ✕ **2752CHH-XXX**
- **2755CHH-XXX** (d) 68mm
- **2757CHH-XXX** (d) 72mm
- **2756CHH-XXX** (d) 85mm
- WC **2721022-XXX** (d) 72mm

625 635 PVD X20

DROP A Par de puxador com espelho *Handle with plate*



Referência
Reference

Acabamentos - Preços
Finishes - Prices

- ✕ **2752CLH-XXX**
- **2755CLH-XXX** (d) 68mm
- **2757CLH-XXX** (d) 72mm
- **2756CLH-XXX** (d) 85mm
- WC **2721023-XXX** (d) 72mm

625 635 PVD X20

ERGO B Par de puxador com roseta *Lever pair with rosette*



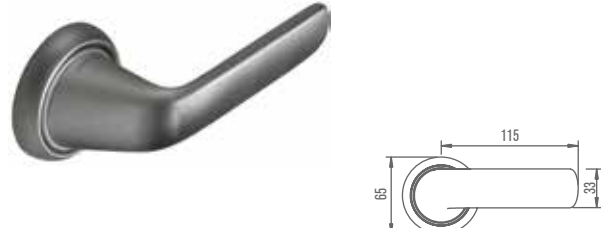
Referência
Reference

Acabamentos - Preços
Finishes - Prices

- ✕ **2772CHH-XXX**

625 635 PVD X20

DROP A Par de puxador com roseta *Lever pair with rosette*



Referência
Reference

Acabamentos - Preços
Finishes - Prices

- ✕ **2772CLH-XXX**

625 635 PVD X20

DROP AS

Par de puxador com espelho
Handle with plate



Referência
Reference

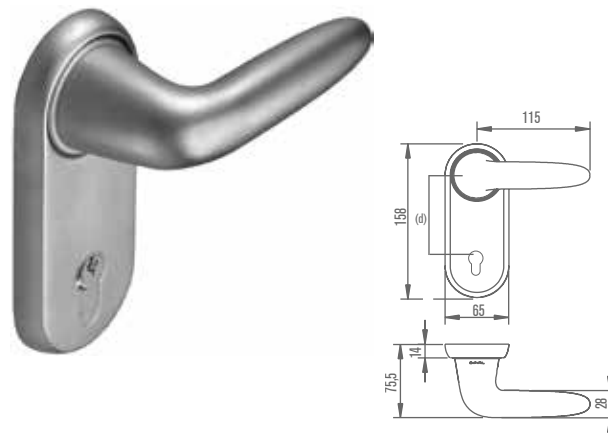
Acabamentos - Preços
Finishes - Prices

- ✂ **2752CMH-XXX**
- **2755CMH-XXX** (d) 68mm
- **2757CMH-XXX** (d) 72mm
- **2756CMH-XXX** (d) 85mm
- WC **2721024-XXX** (d) 72mm

625 635 PVD X20

DROP B

Par de puxador com espelho
Handle with plate



Referência
Reference

Acabamentos - Preços
Finishes - Prices

- ✂ **2752CNH-XXX**
- **2755CNH-XXX** (d) 68mm
- **2757CNH-XXX** (d) 72mm
- **2756CNH-XXX** (d) 85mm
- WC **2721025-XXX** (d) 72mm

625 635 PVD X20

DROP AS

Par de puxador com roseta
Lever pair with rosette



Referência
Reference

Acabamentos - Preços
Finishes - Prices

- ✂ **2772CMH-XXX**

625 635 PVD X20

DROP B

Par de puxador com roseta
Lever pair with rosette



Referência
Reference

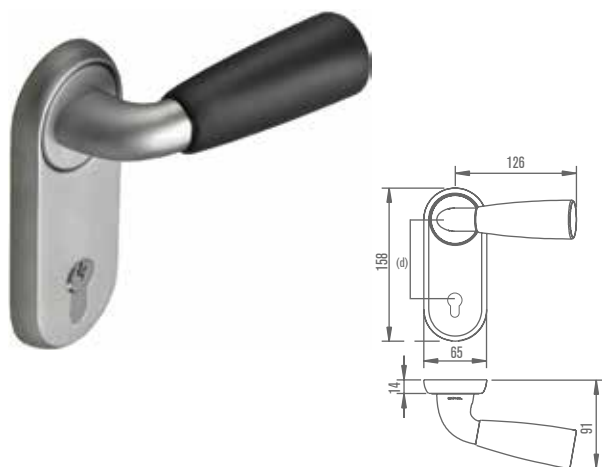
Acabamentos - Preços
Finishes - Prices

- ✂ **2772CNH-XXX**

625 635 PVD X20

BIONIC A Par de puxador com espelho

Handle with plate



Referência
Reference

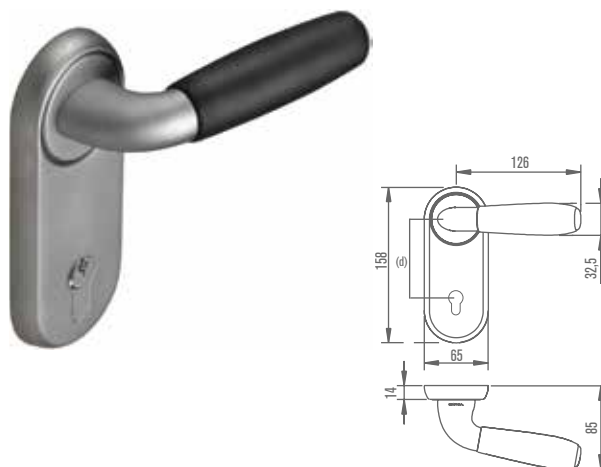
Acabamentos - Preços
Finishes - Prices

- ✕ **2752CIH-XXX**
- **2755CIH-XXX** (d) 68mm
- **2757CIH-XXX** (d) 72mm
- **2756CIH-XXX** (d) 85mm
- WC **2721026-XXX** (d) 72mm



BIONIC B Par de puxador com espelho

Handle with plate



Referência
Reference

Acabamentos - Preços
Finishes - Prices

- ✕ **2752CJH-XXX**
- **2755CJH-XXX** (d) 68mm
- **2757CJH-XXX** (d) 72mm
- **2756CJH-XXX** (d) 85mm
- WC **2721027-XXX** (d) 72mm



BIONIC A Par de puxador com roseta

Lever pair with rosette



Referência
Reference

Acabamentos - Preços
Finishes - Prices

- ✕ **2772CIH-XXX**



BIONIC B Par de puxador com roseta

Lever pair with rosette



Referência
Reference

Acabamentos - Preços
Finishes - Prices

- ✕ **2772CJH-XXX**





BIONIC A



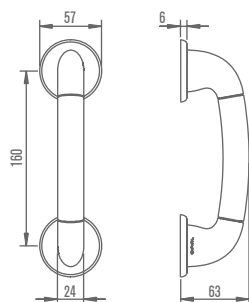
Good Design Award
Chicago/USA 2002



iF Prize Finalist
Germany 2004

DROP-ERGO

Asa de porta 160mm
Door pull



Referência
Reference

Acabamentos - Preços
Finishes - Prices

2632002-XXX unidade *unit*

625

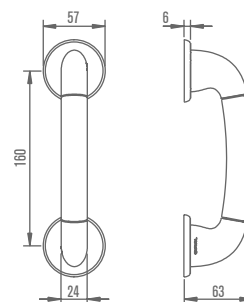
635

PVD X20

2637002-XXX par *pair*

BIONIC

Asa de porta 160mm
Door pull



Referência
Reference

Acabamentos - Preços
Finishes - Prices

2632001-XXX unidade *unit*

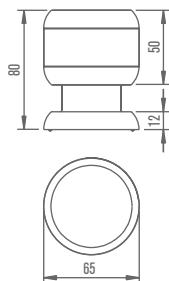
H06

PVD H07

2637001-XXX par *pair*

DROP

Puxador de porta de entrada
Entrance door knob



Referência
Reference

Acabamentos - Preços
Finishes - Prices

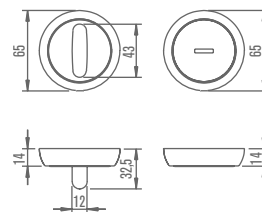
2622004-XXX

635

PVD X20

WC

Conjunto completo WC
WC complete assembly



Referência
Reference

Acabamentos - Preços
Finishes - Prices

2651009-XXX

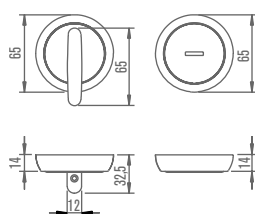
625

635

PVD X20

WC XL

Conjunto completo WC XL
XL WC complete assembly



Referência
Reference

Acabamentos - Preços
Finishes - Prices

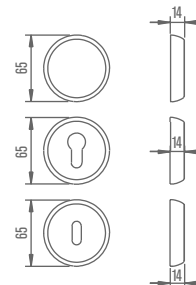
2651010-XXX

625

635

PVD X20

Entrada de chave
Entrance key



Referência
Reference

Acabamentos - Preços
Finishes - Prices

2670036-XXX

2670099-XXX

2670061-XXX

625

635

PVD X20

DROP A





CONCEPT DESIGN

Com desenho fluido e contemporâneo, esta linha em latão de alta resistência apresenta-se como uma solução com classe e distinção.

Características principais

Latão EN 12165 - CuZn40Pb2 - Mola de recuperação independente
- Fixador metálico de elevada durabilidade - Excelente resistência à corrosão atmosférica - Boa resistência à corrosão da água do mar
- Bom acabamento superficial - Facilidade de instalação.

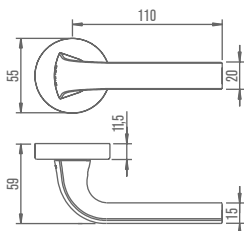
With fluid and contemporary design, this range in high-strength brass is presented as a solution with class and distinction.

Features

Brass EN 12165 - CuZn40Pb2 - Independent recovery spring - High durability metal clamp - Excellent resistance to weather corrosion - Good resistance to water sea corrosion - Good surface finish - Easy to install.

CN 11 Par de puxador com roseta

Lever pair with rosette



Referência
Reference

✂ 2772005-XXX

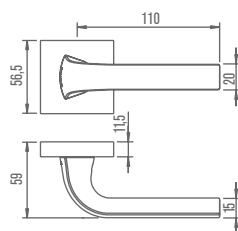
625

PVD X20

PR 2772048-XXX

CN 12 Par de puxador com roseta

Lever pair with rosette



Referência
Reference

✂ 2772006-XXX

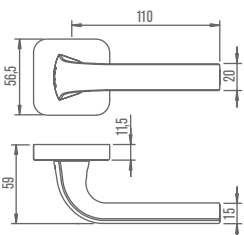
625

PVD X20

PR 2772049-XXX

CN 13 Par de puxador com roseta

Lever pair with rosette



Referência
Reference

✂ 2772007-XXX

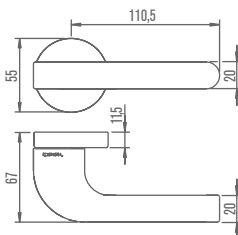
625

PVD X20

PR 2772050-XXX

CN 31 Par de puxador com roseta

Lever pair with rosette



Referência
Reference

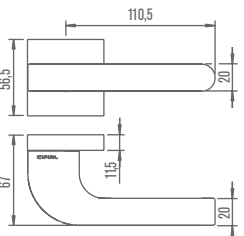
✂ 2772011-XXX

625

PVD X20

CN 32 Par de puxador com roseta

Lever pair with rosette



Referência
Reference

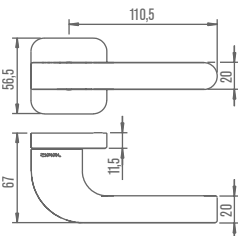
✂ 2772012-XXX

625

PVD X20

CN 33 Par de puxador com roseta

Lever pair with rosette



Referência
Reference

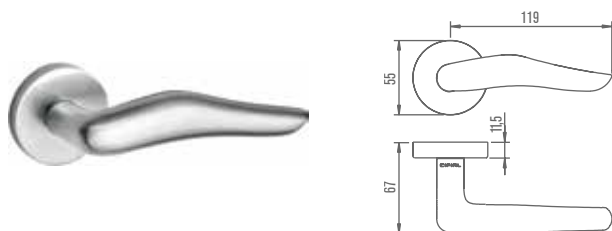
✂ 2772013-XXX

625

PVD X20

BETA

Par de puxador com roseta
Lever pair with rosette



Referência
Reference

✂ 2772014-XXX

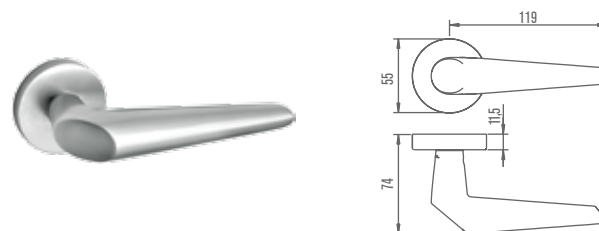
625

626

PR 2772060-XXX

ELIPSE

Par de puxador com roseta
Lever pair with rosette



Referência
Reference

✂ 2772015-XXX

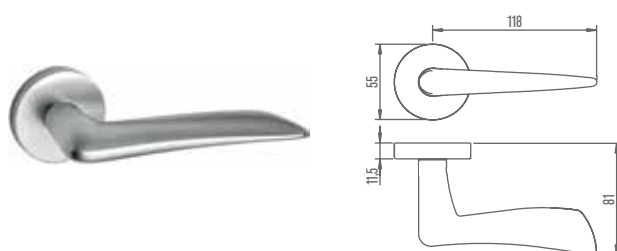
625

626

PR 2772062-XXX

DELTA

Par de puxador com roseta
Lever pair with rosette



Referência
Reference

✂ 2772016-XXX

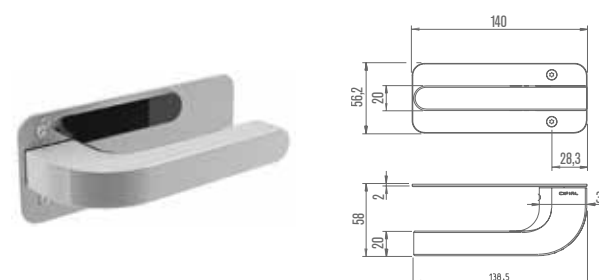
625

626

PR 2772061-XXX

SLIM S30

Par de puxador com espelho**
Lever pair with plate



Referência
Reference

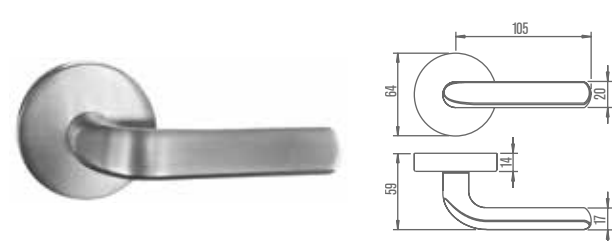
✂ 2722026-XXX

625

626

EURO XL

Par de puxador com roseta
Lever pair with rosette



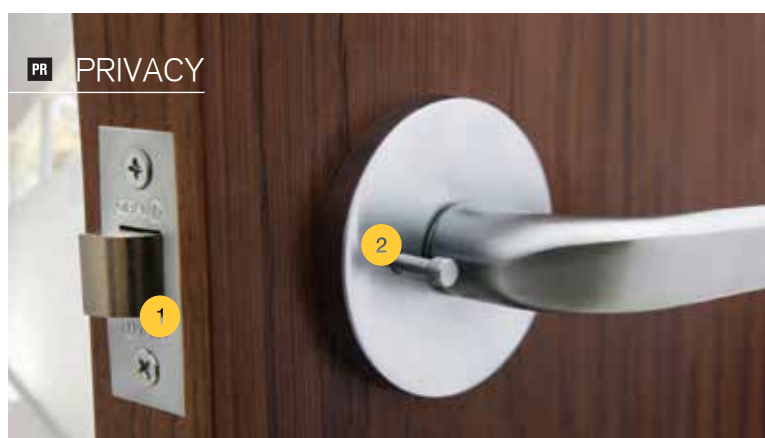
Referência
Reference

✂ 2622410DXXX
2622410E XXX

625

626

PR 2623410DXXX
2623410E XXX



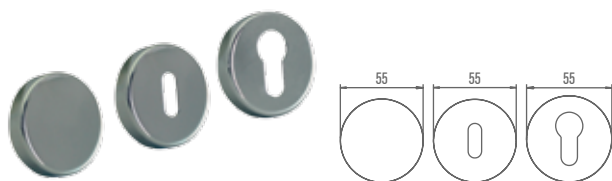
1. tubular travão *privacy latch* 2. botão travão *privacy pin*

. bloqueio da porta pelo interior; *lock the door from the inside*;
. abertura pelo exterior em caso de emergência; *outside opening in case of emergency*;
. fácil instalação com maquinaria simplificada; *easy to install with a reduced operation*
. aspecto visual simples sem entrada de chave; *no entrance key and clean visual effect*;



S 10

Entrada de chave
Entrance key



Referência
Reference

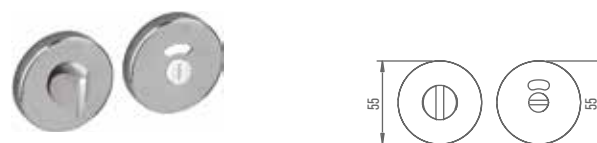
Acabamentos - Preços
Finishes - Prices

- ⌘ **2670037-XXX**
- **2670065-XXX**
- ◊ **2670066-XXX**

625	626	PVD X20
-----	-----	---------

WC S10

Conjunto completo WC
WC complete assembly



Referência
Reference

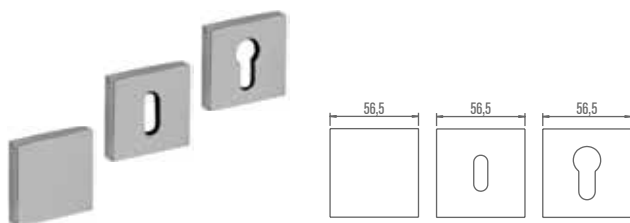
Acabamentos - Preços
Finishes - Prices

- ⌘ **2791003-XXX**

625	626	PVD X20
-----	-----	---------

S 20

Entrada de chave
Entrance key



Referência
Reference

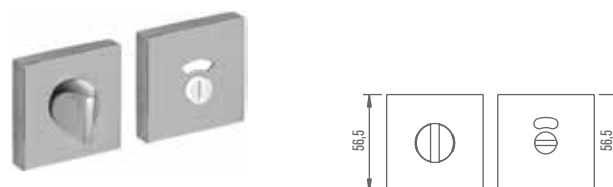
Acabamentos - Preços
Finishes - Prices

- ⌘ **2670038-XXX**
- **2670067-XXX**
- ◊ **2670068-XXX**

625	626	PVD X20
-----	-----	---------

WC S20

Conjunto completo WC
WC complete assembly



Referência
Reference

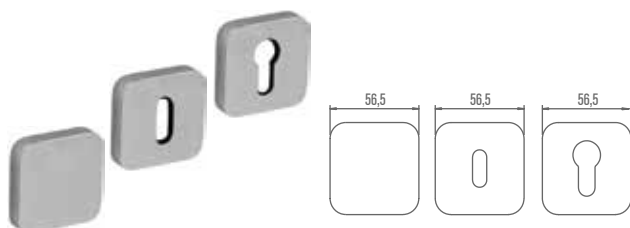
Acabamentos - Preços
Finishes - Prices

- ⌘ **2791004-XXX**

625	626	PVD X20
-----	-----	---------

S 30

Entrada de chave
Entrance key



Referência
Reference

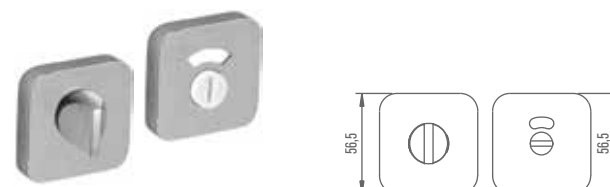
Acabamentos - Preços
Finishes - Prices

- ⌘ **2670039-XXX**
- **2670069-XXX**
- ◊ **2670079-XXX**

625	626	PVD X20
-----	-----	---------

WC S30

Conjunto completo WC
WC complete assembly



Referência
Reference

Acabamentos - Preços
Finishes - Prices

- ⌘ **2791005-XXX**

625	626	PVD X20
-----	-----	---------



COMERCIAL

As suas linhas fluídas e confortáveis são conseguidas a partir do latão, o que faz desta coleção uma boa escolha para quem procura uma solução robusta e com design minimalista.

Características principais

Latão EN 12165 - CuZn40Pb2 - Mola de recuperação independente
- Fixador metálico de elevada durabilidade - Excelente resistência à corrosão atmosférica - Boa resistência à corrosão da água do mar
- Bom acabamento superficial - Facilidade de instalação.

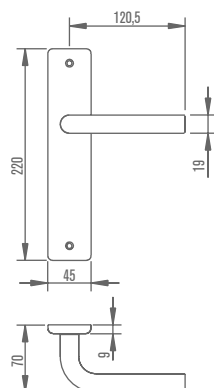
It's fluid and comfortable lines are achieved using brass, which makes this collection a good choice for those who are looking for a robust and minimalist design.

Features

Brass EN 12165 - CuZn40Pb2 - Independent recovery spring - High durability metal clamp - Excellent resistance to weather corrosion - Good resistance to water sea corrosion - Good surface finish - Easy to install.

SYGMA

Par de puxador com espelho
Handle with plate



Referência
Reference

Acabamentos - Preços
Finishes - Prices

✕	2722ESJ-XXX	
0	2725ESJ-XXX	(d) 68mm
1	2726021-XXX	(d) 72mm
2	2726ESJ-XXX	(d) 85mm

WC	2721ESJD-XXX	WC72
WC	2721ESJE-XXX	WC72

WC	272iESJD-XXX	WC57
WC	272iESJE-XXX	WC57

625 626

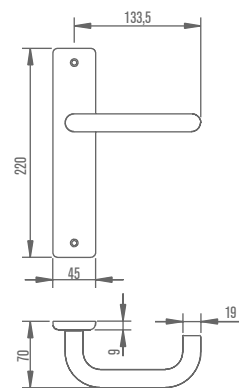
625 626

625 626

625 626

GAMA

Par de puxador com espelho
Handle with plate



Referência
Reference

Acabamentos - Preços
Finishes - Prices

✕	2722ETJ-XXX	
0	2725ETJ-XXX	(d) 68mm
1	2726022-XXX	(d) 72mm
2	2726ETJ-XXX	(d) 85mm

WC	2721ETJD-XXX	WC72
WC	2721ETJE-XXX	WC72

WC	272iETJD-XXX	WC57
WC	272iETJE-XXX	WC57

625 626

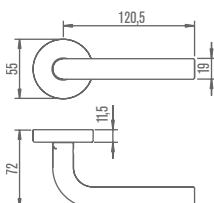
625 626

625 626

625 626

SYGMA

Par de puxador com roseta
Handle with rosette



Referência
Reference

Acabamentos - Preços
Finishes - Prices

✕	2772ESJ-XXX	
---	--------------------	--

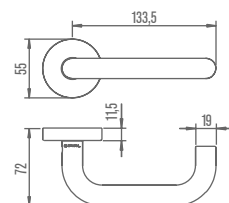
625 626

PR	2772024-XXX	
----	--------------------	--

625 626

GAMA

Par de puxador com roseta
Handle with rosette



Referência
Reference

Acabamentos - Preços
Finishes - Prices

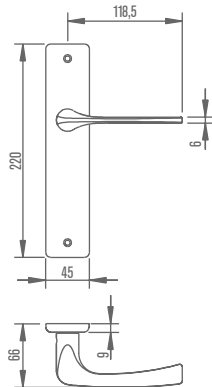
✕	2772ETJ-XXX	
---	--------------------	--

625 626

PR	2772025-XXX	
----	--------------------	--

625 626

COMERCIAL

Par de puxador com espelho
Handle with plateReferência
*Reference*Acabamentos - Preços
Finishes - Prices

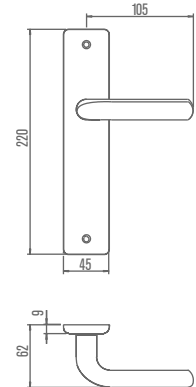
✕	2722XCM-XXX	
○	2725XCM-XXX	(d) 68mm
○	2726023 -XXX	(d) 72mm
○	2726XCM-XXX	(d) 85mm

WC	2721ECMD-XXX	WC72
WC	2721ECME-XXX	WC72

WC	2721ESJD-XXX	WC57
WC	2721ESJE-XXX	WC57

625 626

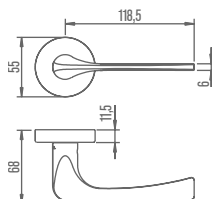
EURONOVA

Par de puxador com espelho
Handle with plateReferência
*Reference*Acabamentos - Preços
Finishes - Prices

✕	2722011-XXX	
○	2725011-XXX	(d) 68mm
○	2726028-XXX	(d) 72mm
○	2726011-XXX	(d) 85mm

625 626

COMERCIAL

Par de puxador com roseta
Handle with rosetteReferência
*Reference*Acabamentos - Preços
Finishes - Prices

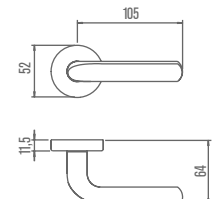
✕	2772XCM-XXX	
---	--------------------	--

625 626

PR	2772026-XXX	
----	--------------------	--

625 626

EURONOVA

Par de puxador com roseta
Handle with rosetteReferência
*Reference*Acabamentos - Preços
Finishes - Prices

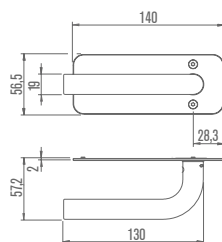
✕	2622009-XXX	
---	--------------------	--

625 626



SLIM SYGMA

Par de puxador com espelho**
Handle pair with plate



Referência
Reference

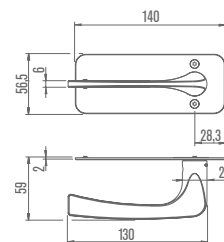
Acabamentos - Preços
Finishes - Prices

✂ 2722022-XXX
PR 2722023-XXX

625 626

SLIM CM

Par de puxador com espelho**
Handle pair with plate



Referência
Reference

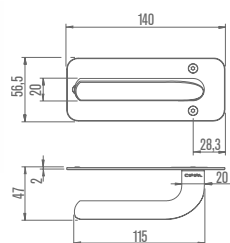
Acabamentos - Preços
Finishes - Prices

✂ 2722020-XXX
PR 2722021-XXX

625 626

SLIM EURO

Par de puxador com espelho**
Handle pair with plate



Referência
Reference

Acabamentos - Preços
Finishes - Prices

✂ 2722024-XXX
PR 2722025-XXX

625 626

WC CM

Conjunto completo WC
WC complete assembly



Referência
Reference

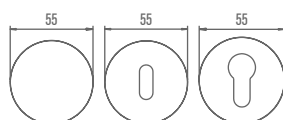
Acabamentos - Preços
Finishes - Prices

⊕ 2651004-XXX

625 626

CM

Entrada de chave
Entrance key



Referência
Reference

Acabamentos - Preços
Finishes - Prices

✂ 2670160-XXX
⊖ 2670164-XXX
⊖ 2670162-XXX

625 626

MILLENIUM

Puxador de móvel
Cabinet knob



Referência
Reference

Acabamentos - Preços
Finishes - Prices

11130ML-XXX

625 626

SS PLUS

As suas linhas fluídas e confortáveis recorrem à utilização de aço inoxidável de superior resistência e fazem desta coleção uma boa escolha para quem procura uma solução com design minimalista.

Características principais

Aço inoxidável AISI 316 - Boa resistência à corrosão atmosférica e em ambientes junto ao mar - Excelente resistência mecânica
- Bom acabamento superficial - Mola de recuperação independente
- Fixador metálico de elevada durabilidade - Com rosetas de roscar
- Fácil de instalar.

It's fluid and comfortable lines are achieved with use of higher resistance stainless steel and make this collection a good choice for those who are looking for minimalist design.

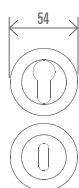
Features

Stainless steel AISI 316 - Good resistance to weather corrosion also near the sea - Excellent mechanical resistance - Good surface finish - Independent recovery spring - High durability metal clamp - Threadable rosettes - Easy to install.





Entrada de chave
Entrance key



Referência
Reference

Acabamentos - Preços
Finishes - Prices

- 0 2791030-XXX
- 0 2791031-XXX

629

630

WC Conjunto completo wc
WC complete set



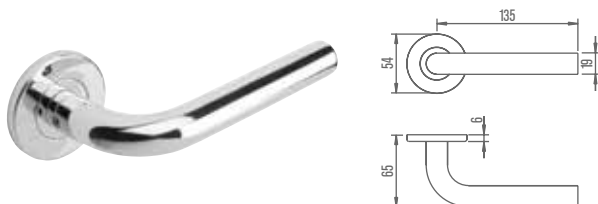
Referência
Reference

Acabamentos - Preços
Finishes - Prices

- 1 2791032-XXX

629

630

G0H-01 Par de puxador com roseta*Lever pair with rosette*Referência
ReferenceAcabamentos-Preços
Finishes - Prices

✂ 2791010-XXX

629

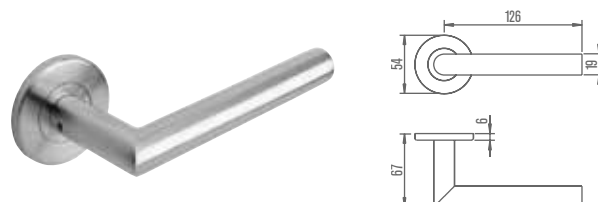
630

G0H-02 Par de puxador com roseta*Lever pair with rosette*Referência
ReferenceAcabamentos-Preços
Finishes - Prices

✂ 2791012-XXX

629

630

G0H-03 Par de puxador com roseta*Lever pair with rosette*Referência
ReferenceAcabamentos-Preços
Finishes - Prices

✂ 2791014-XXX

629

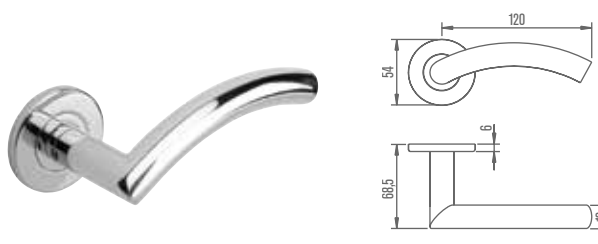
630

G0H-04 Par de puxador com roseta*Lever pair with rosette*Referência
ReferenceAcabamentos-Preços
Finishes - Prices

✂ 2791016-XXX

629

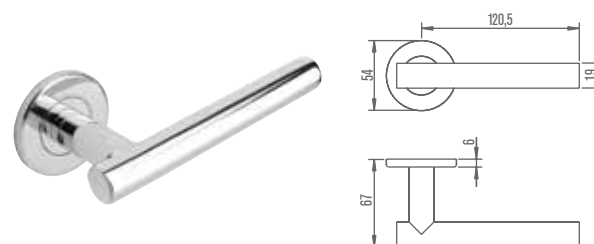
630

G0H-05 Par de puxador com roseta*Lever pair with rosette*Referência
ReferenceAcabamentos-Preços
Finishes - Prices

✂ 2791018-XXX

629

630

G0H-06 Par de puxador com roseta*Lever pair with rosette*Referência
ReferenceAcabamentos-Preços
Finishes - Prices

✂ 2791020-XXX

629

630



T.H.J.
FIEW YON
U.S.A.
GROSS

2) — A
Indic
e a firm
see
4) — Mils
designs
etc.)



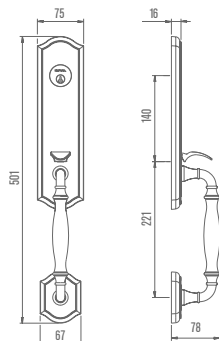
AMERICAN STYLE

A CIFIAL disponibiliza uma seleção de refinados estilos clássicos para portas exteriores e interiores. Nas portas exteriores são oferecidos conjuntos com cilindro e fecho de segurança mais tubular. Os conjuntos interiores incluem um sistema com tubular simples ou com privacidade. Os acabamentos especiais atribuem uma característica ímpar a esta linha.

CIFIAL offers a selection of fine and classical styles for exterior and interior doors. For exterior doors the set includes cylinder and deadbolt with latch. All interior sets include passage or privacy latch. The beauty of our finishing is legendary.



CLASSE

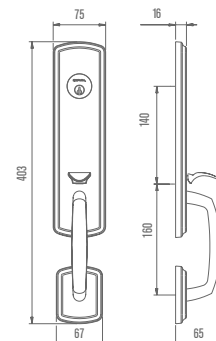
ASBURYConjunto de entrada exterior
Exterior entrance setReferência
*Reference*Acabamentos-Preços
Finishes - Prices

2010102-XXX.W
meio par exterior com cilindro
exterior half pair single cylinder

619

PVD X10

2010103-XXX.W
meio par exterior sem cilindro - inativo
exterior half pair without cylinder - dummy

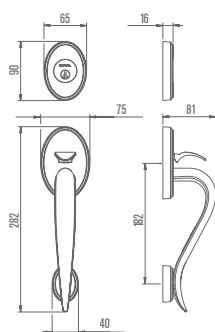
CLASSEConjunto de entrada exterior
Exterior entrance setReferência
*Reference*Acabamentos-Preços
Finishes - Prices

2010100-XXX.W
meio par exterior com cilindro
exterior half pair single cylinder

625

PVD X10

2010101-XXX.W
meio par exterior sem cilindro - inativo
exterior half pair without cylinder - dummy

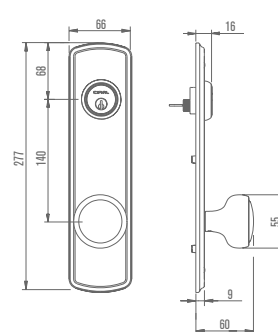
DUNWOODYConjunto de entrada exterior
Exterior entrance setReferência
*Reference*Acabamentos-Preços
Finishes - Prices

2010104-XXX.W
meio par exterior com cilindro
exterior half pair single cylinder

625

PVD X10

2010105-XXX.W
meio par exterior sem cilindro - inativo
exterior half pair without cylinder - dummy

ECLIPSEConjunto de entrada exterior
Exterior entrance setReferência
*Reference*Acabamentos-Preços
Finishes - Prices

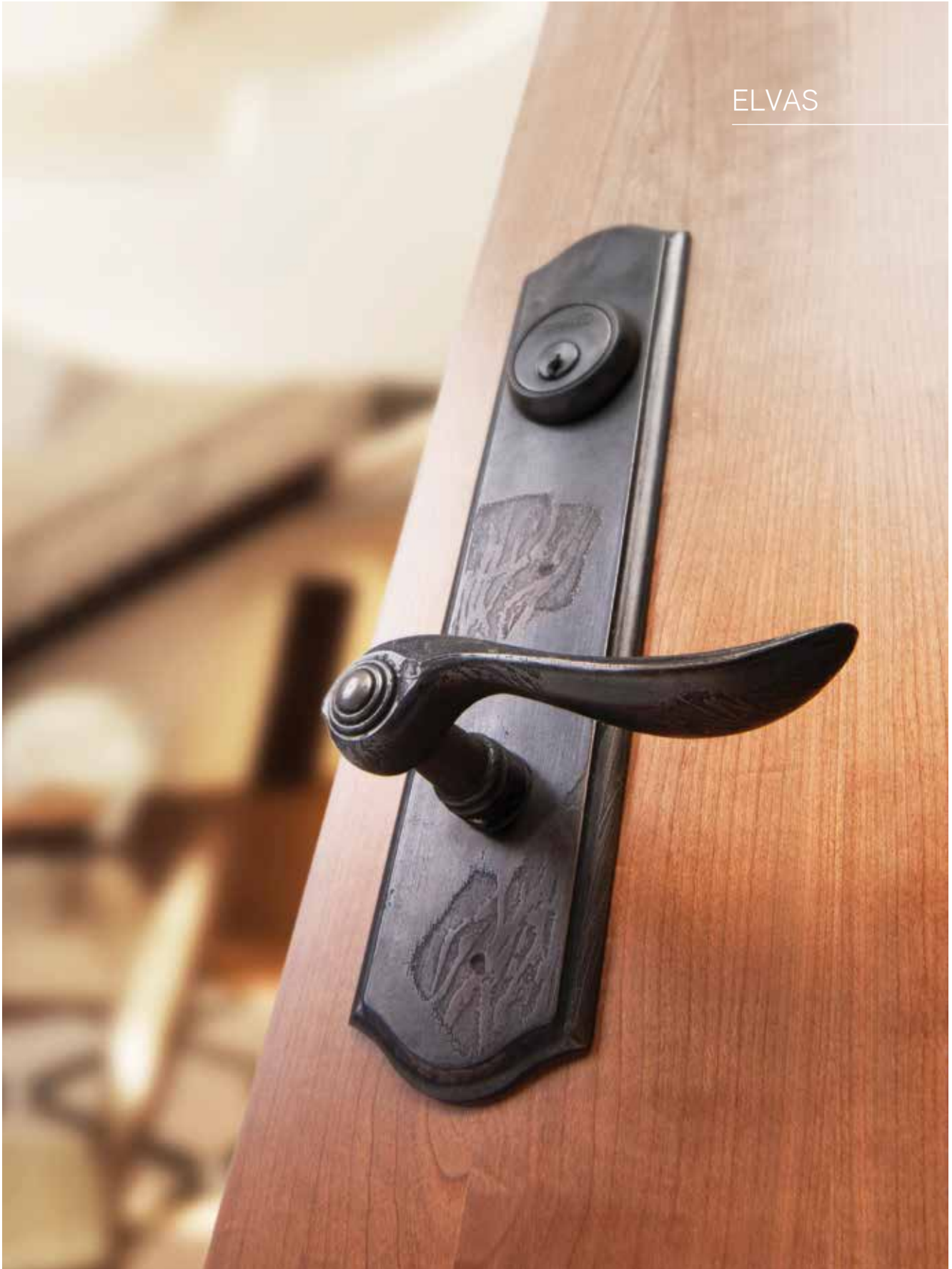
2010122-XXX.W
meio par exterior com cilindro
exterior half pair single cylinder

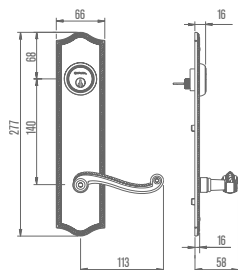
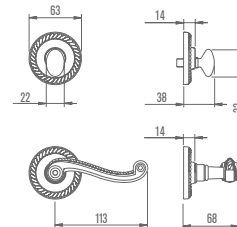
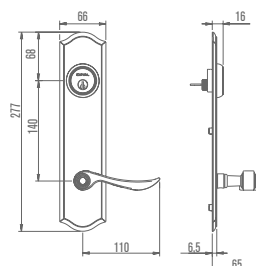
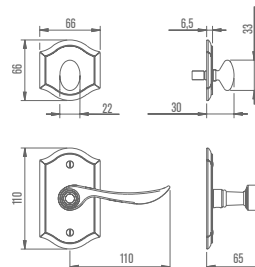
625

PVD X10

2010123-XXX.W
meio par exterior sem cilindro - inativo
exterior half pair without cylinder - dummy

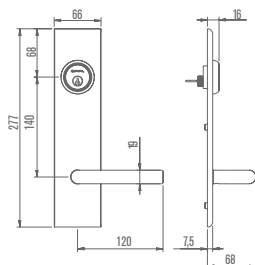
ELVAS



BRUNSWICKConjunto de entrada exterior
Exterior entrance setReferência
*Reference*Acabamentos-Preços
*Finishes - Prices***2010128DXXX.W** Direita *Right***619****PVD X10****2010128EXXX.W** Esquerda *Left*
meio par exterior com cilindro
*exterior half pair with single cylinder***2010129DXXX.W** Direita *Right***2010129EXXX.W** Esquerda *Left*
meio par exterior sem cilindro - inativo
*exterior half pair without cylinder - dummy*Conjunto de entrada interior
Entrance set interior trimReferência
*Reference*Acabamentos-Preços
*Finishes - Prices***2010163DXXX.W** Direita *Right***619****PVD X10****2010163EXXX.W** Esquerda *Left*
meio par interior com tubular e fecho
*interior half pair with latch and deadbolt***2010129DXXX.W** Direita *Right***2010129EXXX.W** Esquerda *Left*
meio par interior sem tubular - inativo
*interior half pair without latch - dummy***ELVAS**Conjunto de entrada exterior
Exterior entrance setReferência
*Reference*Acabamentos-Preços
*Finishes - Prices***2010116DXXX.W** Direita *Right***619****618****2010116EXXX.W** Esquerda *Left*
meio par exterior com cilindro
*exterior half pair with single cylinder***2010117DXXX.W** Direita *Right***2010117EXXX.W** Esquerda *Left*
meio par exterior sem cilindro - inativo
*exterior half pair without cylinder - dummy*Conjunto de entrada interior
Entrance set interior trimReferência
*Reference*Acabamentos-Preços
*Finishes - Prices***2010154DXXX.W** Direita *Right***619****618****2010154EXXX.W** Esquerda *Left*
meio par interior com tubular e fecho
*interior half pair with latch and deadbolt***2789205DXXX.W** Direita *Right***2789205EXXX.W** Esquerda *Left*
meio par exterior sem cilindro - inativo
exterior half pair without cylinder - dummy

TAVIRA

Conjunto de entrada exterior
Exterior entrance set



Referência
Reference

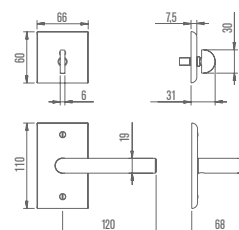
Acabamentos-Preços
Finishes - Prices

2010114DXXX.W Direita Right
2010114EXXX.W Esquerda Left
meio par exterior com cilindro
exterior half pair single cylinder

619 **618**

2010115DXXX.W Direita Right
2010115EXXX.W Esquerda Left
meio par exterior sem cilindro - inativo
exterior half pair without cylinder - dummy

Conjunto de entrada interior
Entrance set interior trim



Referência
Reference

Acabamentos-Preços
Finishes - Prices

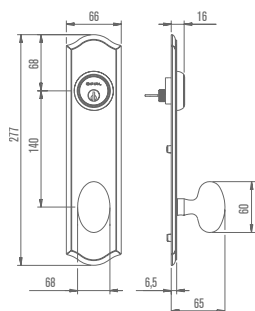
2010150DXXX.W Direita Right
2010150EXXX.W Esquerda Left
meio par exterior sem cilindro - inativo
exterior half pair without cylinder - dummy

619 **618**

2789003DXXX.W Direita Right
meio par interior sem tubular - inativo
interior half pair without latch - dummy

OVAL

Conjunto de entrada exterior
Exterior entrance set



Referência
Reference

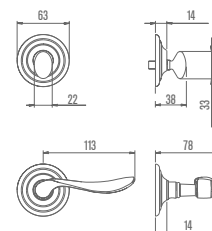
Acabamentos-Preços
Finishes - Prices

2010106-XXX.W
meio par exterior com cilindro
exterior half pair single cylinder

625 **PVD X10**

2010107-XXX.W
meio par exterior sem cilindro - inativo
exterior half pair without cylinder - dummy

Conjunto de entrada interior
Entrance set interior trim



Referência
Reference

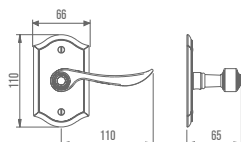
Acabamentos-Preços
Finishes - Prices

2010141DXXX.W Direita Right
2010141EXXX.W Esquerda Left
meio par exterior sem cilindro - inativo
exterior half pair without cylinder - dummy

619 **PVD X10**

2622018DXXX.W Direita Right
2622018EXXX.W Esquerda Left
meio par interior sem tubular - inativo
interior half pair without latch - dummy

ELVAS



Referência
Reference

Acabamentos-Preços
Finishes -Prices

20203BJ-XXX.W

par de puxador - sistema passagem
lever pair - passage set

619

618

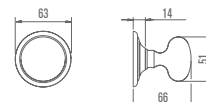
20303BJ-XXX.W

par de puxador - sistema travão
lever pair - privacy set

2789205DXXX.W Direita *Right*

2789205E XXX.W Esquerda *Left*
puxador - sistema inactivo
single lever - dummy

WAVEY



Referência
Reference

Acabamentos-Preços
Finishes -Prices

2023WRW-XXX.W

par de puxador - sistema passagem
knob pair - passage set

619

PVD X10

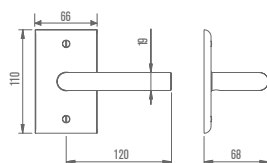
2031WRW-XXX.W

par de puxador - sistema travão
knob pair - privacy set

2622012-XXX.W

puxador - sistema inactivo
single knob - dummy

ESPINO



Referência
Reference

Acabamentos-Preços
Finishes -Prices

20203ES-XXX.W

par de puxador - sistema passagem
lever pair - passage set

619

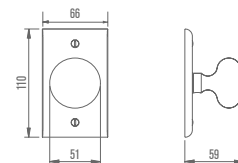
618

20303ES-XXX.W

par de puxador - sistema travão
lever pair - privacy set

2789003DXXX.W Direita *Right*

2789003E XXX.W Esquerda *Left*
puxador - sistema inactivo
single lever - dummy



Referência
Reference

Acabamentos-Preços
Finishes -Prices

20203EM-XXX.W

par de puxador - sistema passagem
knob pair - passage set

619

618

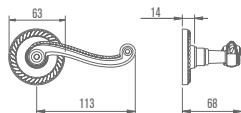
20303EM-XXX.W

par de puxador - sistema travão
knob pair - privacy set

2789001-XXX.W

puxador - sistema inactivo
single knob - dummy

BRUNSWICK



Referência
Reference

Acabamentos - Preços
Finishes - Prices

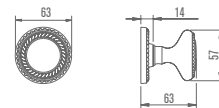
20203ER-XXX.W
par de puxador - sistema passagem
lever pair - passage set

625

PVD X10

20303ER-XXX.W
par de puxador - sistema travão
lever pair - privacy set

2779000DXXX.W Direita *Right*
2779000EXXX.W Esquerda *Left*
puxador - sistema inactivo
single lever - dummy



Referência
Reference

Acabamentos - Preços
Finishes - Prices

20201ER-XXX.W
par de puxador - sistema passagem
knob pair - passage set

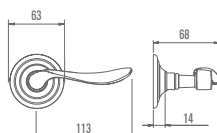
625

PVD X10

20301ER-XXX.W
par de puxador - sistema travão
knob pair - privacy set

2789207-XXX.W
puxador - sistema inactivo
single knob - dummy

SEA ISLAND



Referência
Reference

Acabamentos - Preços
Finishes - Prices

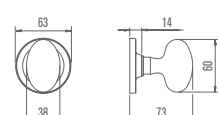
2024WNW-XXX.W
par de puxador - sistema passagem
lever pair - passage set

625

PVD X10

2032WNW-XXX.W
par de puxador - sistema travão
lever pair - privacy set

2622018D XXX.W Direita *Right*
2622018E XXX.W Esquerda *Left*
puxador - sistema inactivo
single lever - dummy



Referência
Reference

Acabamentos - Preços
Finishes - Prices

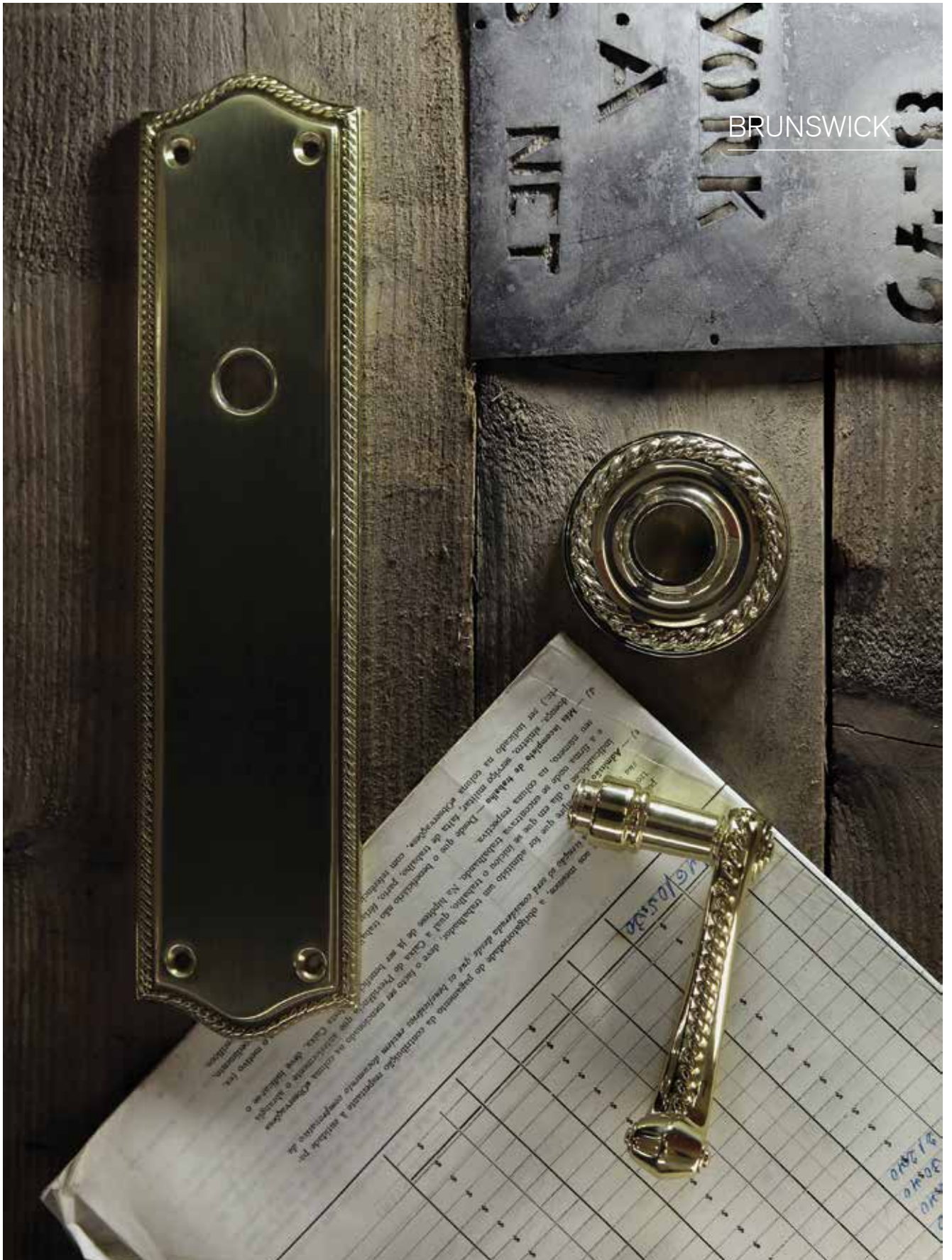
2023WOW-XXX.W
par de puxador - fecho privado
knob pair - passage set

625

PVD X10

2031WOW-XXX.W
par de puxador - sistema travão
knob pair - privacy set

2622010-XXX.W
puxador - sistema inactivo
single knob - dummy





ARTDECO

Esta coleção distingue-se pela sobriedade das formas e conjugação de acabamentos requintados.

This collection is distinguished by its noble shapes and the harmony of the selective shining finishes.





LALIQUE

BCC Conjunto WC
WC set



Referência
Reference

Acabamentos - Preços
Finishes - Prices

① 2791041-XXX

625

C97

SS Entrada de chave
Entrance key



Referência
Reference

Acabamentos - Preços
Finishes - Prices

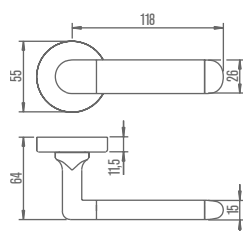
② 2791042-XXX

625

PVD X17

GEMINI

Par puxador com roseta
Lever pair with rosette



Referência
Reference

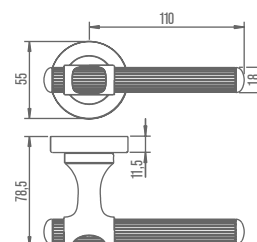
Acabamentos-Preços
Finishes - Prices

✂ 2623469-XXX

C97

LALIQUE

Par puxador com roseta
Lever pair with rosette



Referência
Reference

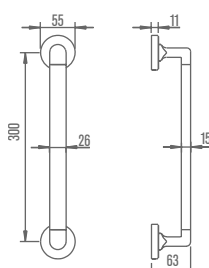
Acabamentos-Preços
Finishes - Prices

✂ 2623468-XXX

C97

GEMINI

Asa de porta
Door pull



Referência
Reference

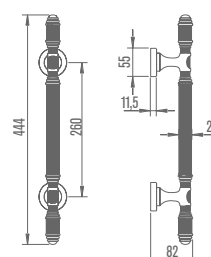
Acabamentos-Preços
Finishes - Prices

2632010-XXX (300mm)

C97

LALIQUE

Asa de porta
Door pull



Referência
Reference

Acabamentos-Preços
Finishes - Prices

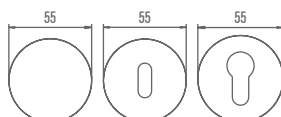
2632011-XXX (250mm)

2632013-XXX (300mm)

C97

CM

Entrada de chave
Entrance key



Referência
Reference

Acabamentos-Preços
Finishes - Prices

✂ 2670160-XXX

0 2670064-XXX

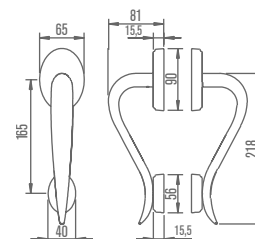
0 2670062-XXX

625

626

PEASE

Asa de porta
Door pull



Referência
Reference

Acabamentos-Preços
Finishes - Prices

2630136-XXX (165mm)

625

PVD X10



CLASSIC

Clássica e intemporal esta linha é concebida de acordo com os padrões de qualidade mais exigentes, possibilitando ainda a escolha do acabamento oxidado "envelhecido".

Características principais

- Latão EN 12165-CuZnPb2 - Boa resistência à corrosão atmosférica
- Possibilidade de uma vasta variedade de acabamentos - Mola de recuperação independente - Fixador metálico de elevada durabilidade
- Facilidade de instalação;

Classic and timeless.

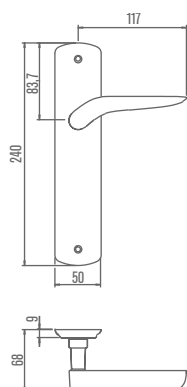
This line in brass is designed according to the highest quality standards, and it is also available in "aged weathered" finishing.

Features

- Brass EN12165 - CuZn40Pb2 - Good resistance to weather corrosion
- Good surface finish - Wide variety of finishes - Independent recovery spring - High durability metal clamp - Easy to install;

ZURICH

Par puxador com espelho
Handle pair with plate



Referência
Reference

Acabamentos - Preços
Finishes - Prices

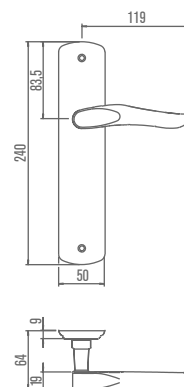
- ✂ 2722EZU-XXX
- 2725EZU-XXX (d) 68mm
- ◊ 2726034-XXX (d) 72mm
- ◊ 2726EZU-XXX (d) 85mm

626

PVD X10

GENEVE

Par puxador com espelho
Handle pair with plate



Referência
Reference

Acabamentos - Preços
Finishes - Prices

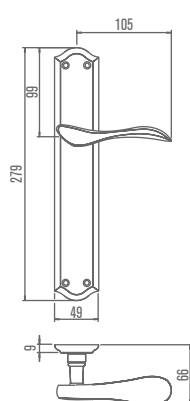
- ✂ 2722EGU-XXX
- 2725EGU-XXX (d) 68mm
- ◊ 2726035-XXX (d) 72mm
- ◊ 2726EGU-XXX (d) 85mm

626

PVD X10

ALGARVE

Par puxador com espelho
Handle pair with plate



Referência
Reference

Acabamentos - Preços
Finishes - Prices

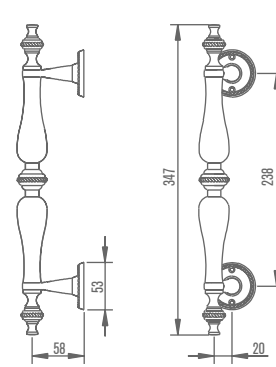
- ✂ 2722EAL-XXX
- 2725EAL-XXX (d) 68mm
- ◊ 2726031-XXX (d) 72mm
- ◊ 2726EAL-XXX (d) 85mm

626

PVD X10

ENGLISH ROPE

Asa de porta com roseta
Door pull with rosette



Referência
Reference

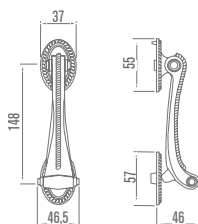
Acabamentos - Preços
Finishes - Prices

- 26321ER-XXX (d) 238mm

625

PVD X10

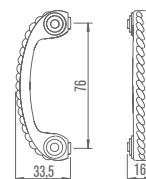
ENGLISH ROPE

Batente de porta comprido
DoorknockerReferência
ReferenceAcabamentos - Preços
*Finishes - Prices***28301ER-XXX** (d) 148mm

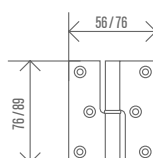
625

PVD X10

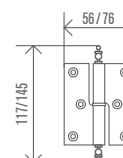
ENGLISH ROPE

Asa de móvel
Furniture pullReferência
ReferenceAcabamentos - Preços
*Finishes - Prices***11330ER-XXX** (d) 76mm

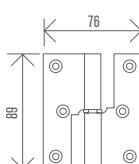
625

PVD X10Dobradiça de fiel sem pirâmide
Fiel hinge without topReferência
ReferenceAcabamentos - Preços
*Finishes - Prices***281140R-XXX** 3"
281140T-XXX 3" 1/2"

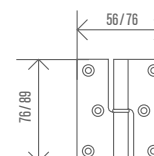
626

PVD X10**PVD** X16Dobradiça de fiel com pirâmide
Fiel hinge with topReferência
ReferenceAcabamentos - Preços
*Finishes - Prices***281130R-XXX** 3"
281130T-XXX 3" 1/2"

626

PVD X10**PVD** X16Dobradiça de balanço
Balance hingeReferência
ReferenceAcabamentos - Preços
*Finishes - Prices***281260T-XXX** 3" 1/2"
esquerda *left*

626

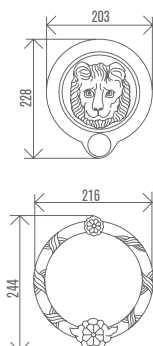
PVD X10**PVD** X16**281261T-XXX** 3" 1/2"
direita *right*Dobradiça de meio balanço - cantos rectos
Half balance hinge - square cornersReferência
ReferenceAcabamentos - Preços
*Finishes - Prices***281250RE XXX** 3"
esquerda *left*
281250RD XXX 3"
direita *right*

626

PVD X10**PVD** X16**281250TE XXX** 3" 1/2"
esquerda *left*
281250TD XXX 3" 1/2"
direita *right*

CABEÇA DE LEÃO

Batente cabeça de leão
Lion head doorknocker



Referência
Reference

Acabamentos-Preços
Finishes - Prices

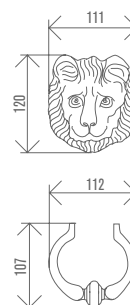
2830020-XXX

626

PVD X10

CABEÇA DE LEÃO

Batente cabeça de leão
Lion head doorknocker



Referência
Reference

Acabamentos-Preços
Finishes - Prices

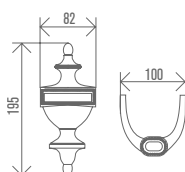
2830010-XXX

626

PVD X10

ENGLISH ROPE

Batente
Doorknocker



Referência
Reference

Acabamentos-Preços
Finishes - Prices

28300ER-XXX

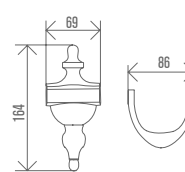
626

PVD X10

PVD X16

GEORGIAN

Batente
Doorknocker



Referência
Reference

Acabamentos-Preços
Finishes - Prices

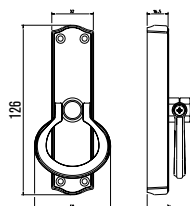
28301GG-XXX

626

PVD X10

PVD X16

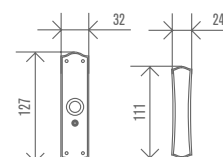
OLD DOMINION

Cremone argola
Ring cremoneReferência
ReferenceAcabamentos - Preços
*Finishes - Prices***25414 OD-XXX**

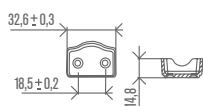
626

PVD X10

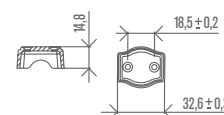
OLD DOMINION

Cremone manipulo grande
CremoneReferência
ReferenceAcabamentos - Preços
*Finishes - Prices***25410 OD-XXX**

626

PVD X10Guia topo cremone
Top cremone guideReferência
ReferenceAcabamentos - Preços
*Finishes - Prices***2540032-XXX**

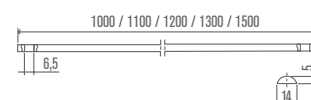
626

PVD X10Guia cremone
Cremone guideReferência
ReferenceAcabamentos - Preços
*Finishes - Prices***2540031-XXX**

626

PVD X10Vareta
RodReferência
ReferenceAcabamentos - Preços
*Finishes - Prices***2540331-XXX**

626

PVD X10Vareta maciça
Solid rodReferência
ReferenceAcabamentos - Preços
Finishes - Prices

2540325-XXX (d) 1 mt
2540326-XXX (d) 1,10mt
2540327-XXX (d) 1,20mt
2540328-XXX (d) 1,30mt
2540329-XXX (d) 1,50mt

626

PVD X10









FECHADURAS E CILINDROS

locks & cylinders

A experiência da CIFIAL no desenvolvimento de fechaduras é longa e os produtos apresentados estão reconhecidos no mercado pela sua segurança e funcionalidade.

A gama CIFIAL inclui trincos tubulares, fechaduras para portas interiores, exteriores e fechaduras de segurança. As fechaduras podem ser de embutir ou de sobrepor e estão disponíveis em vários tipos de acabamento.

O cilindro é um órgão fundamental para a segurança e conforto na utilização da sua porta. A CIFIAL oferece-lhe o cilindro que necessita para as diferentes utilizações. Adicionalmente, a CIFIAL, suportada num "know-how" de longo data, fornece serviço de mestragens, desde esquemas comuns, até mestragens de grande complexidade.

- Estator em perfil normalizado DIN; 33x17x10 em latão estirado, Cu Zn 39 Pb;
- Rotor em latão;
- 3 chaves em latão (em versão standart);
- 5 pinos em latão duro (7 dimensões diferentes) Ø 2,9mm;

Os cilindros da CIFIAL estão disponíveis em várias configurações:

- Cilindros de 2 entradas (2 filas de pinos);
- Cilindros de 1 entrada com botão (1 fila de pinos com 1 só entrada);
- Cilindros especiais (ou com marca do cliente);

CIFIAL has a long experience in the development of locks.

The presented products are recognized in the market for their safety and functionality.

CIFIAL range includes tubular bolts, locks for interior and exterior doors, and security locks. Locks can be mortise or rim and are available in several finishes.

Cylinder - vital piece for the safety and comfort whilst using your door.

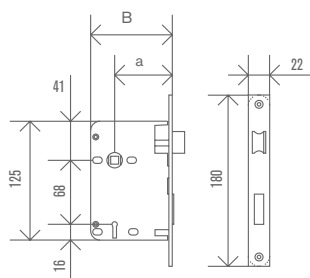
We offer you cylinders that fit your different needs. Additionally, CIFIAL, supported on a long-standing service of "know-how" provides master keying services, from common schemes, to most complexed.

- E- Stator in 33x17x10 DIN standart profile for drawn brass, Cu Zn 39 Pb;
- 3 brass keys (standard version);
- 5-pin in hard brass (7 different sizes) Ø 2,9mm;

CIFIAL cylinders are available in several configurations:

- Cylinder 2-input (2 pins row);
- 1 entry cylinder with button (1pin row with only 1 entry);
- Half cylinders (1 input and 1 single pin row);
- Special cylinder (or with the customer brand);

S10 Fechadura de embutir Mortise lock



a	B
55	80
55	80
60	85
60	85

Referência
Reference

inclui duas chaves
includes two keys

Acabamentos-Preços
Finishes-Prices

- 223217DC-XXX 55mm
- 223227DC-XXX 55mm
- 223257DC-XXX 55mm WC
- 223267DC-XXX 55mm WC

- 223217EC-XXX 60mm
- 223227EC-XXX 60mm
- 223257EC-XXX 60mm WC
- 223267EC-XXX 60mm WC

625

PVD X10

Chaves - Zamack
Keys - Zamack



Referência
Reference

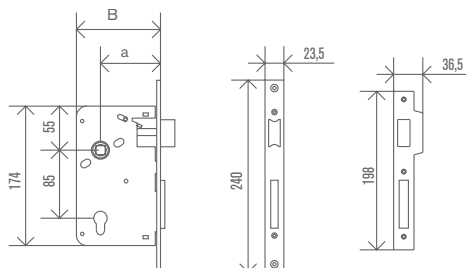
- | | | |
|-----------|-----------|-----------|
| 1 2434041 | 4 2434044 | 7 2434047 |
| 2 2434042 | 5 2434045 | 8 2434048 |
| 3 2434043 | 6 2434046 | 9 2434049 |

Acabamentos-Preços
Finishes-Prices

720

503

S72 Fechadura de embutir Mortise lock



a	B
45	75
50	80
55	85
60	90
65	95
70	100

Referência
Reference

inclui três chaves
includes three keys

Acabamentos-Preços
Finishes-Prices

- 224078D-XXX 55mm
- 224068D-XXX 55mm

- 224078E-XXX 60mm
- 224068E-XXX 60mm

- 224078F-XXX 65mm c/cilindro
with cylinder
- 224068F-XXX 65mm

625

PVD X10

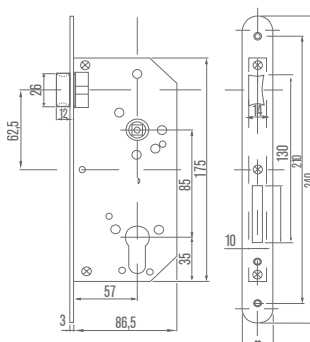
- 220078D-XXX 55mm
- 220068D-XXX 55mm

- 220078E-XXX 60mm
- 220068E-XXX 60mm

- 220078F-XXX 60mm s/cilindro
without cylinder
- 220068F-XXX 65mm

S 25 Fechadura de embutir anti-pânico sem cilindro

Anti-panic mortise lock without cylinder



A	60
B	90
C	85

Referência
Reference

Acabamentos-Preços
Finishes -Prices

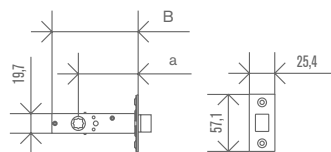
1920158 esquerda *left*

1920157 direita *right*

626

Trinco tubular com travão

Tubular privacy latch



Referência
Reference

Acabamentos-Preços
Finishes -Prices

251268WCXXX a 60mm B 78,8mm

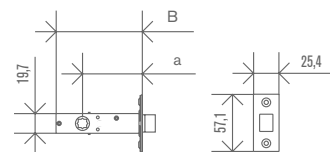
625

PVD X10

251268YCXXX a 70mm B 86,5mm

Trinco tubular de passagem

Tubular passage latch



Referência
Reference

Acabamentos-Preços
Finishes -Prices

251468WCXXX a 60mm B 78,8mm

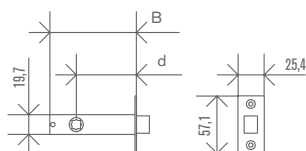
625

PVD X10

251468YCXXX a 70mm B 86,5mm

Fecho tubular

Tubular dead bolt



Referência
Reference

Acabamentos-Preços
Finishes -Prices

251515WCXXX a 60mm B 78,8mm

625

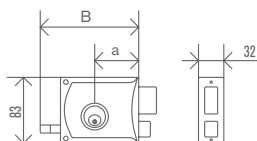
PVD X10

251515YCXXX a 70mm B 86,5mm



S 82

1963 Fechadura de sobrepor *Rim lock*



a	B
45	75
55	100
65	120
75	145

Referência
Reference

inclui uma chave
includes one key

Acabamentos-Preços
Finishes -Prices

214055B 45mm esquerda *left*

214056B 45mm direita *right*

214055D 55mm esquerda *left*

214056D 55mm direita *right*

214055F 65mm esquerda *left*

214056F 65mm direita *right*

214055H 75mm esquerda *left*

214056H 75mm direita *right*

S 41 Fechadura de sobrepor *Rim lock*



Referência
Reference

inclui três chaves
includes three keys

Acabamentos-Preços
Finishes -Prices

D 214416F-XXX (60mm)

E 214416F-XXX (60mm)

D 214416H-XXX (70mm)

E 214416H-XXX (70mm)

625

S90-S41 Cilindro de quatro entradas *Four entries cylinder*



Referência
Reference

Acabamentos-Preços
Finishes -Prices

2490202C XXX (40mm) s41 pack 10

2490200C XXX (40mm) s90 pack 10

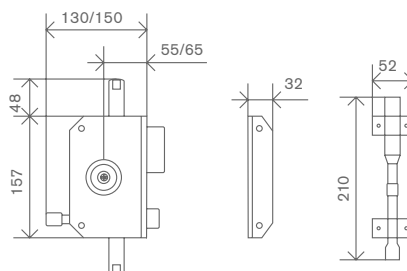
2490215C XXX (45mm) s90 pack 10

2490216C XXX (55mm) s90 pack 10

606

625

S 90 Fechadura de sobrepor duas trancas(cilindro quatro entradas) *Two bars lock (four cylinders entries)*



Referência
Reference

inclui três chaves
includes three keys

Acabamentos-Preços
Finishes -Prices

217905DC XXX 55mm esquerda *left*

217906DC-XXX 55mm direita *right*

217905FC XXX 65mm esquerda *left*

217906FC-XXX 65mm direita *right*

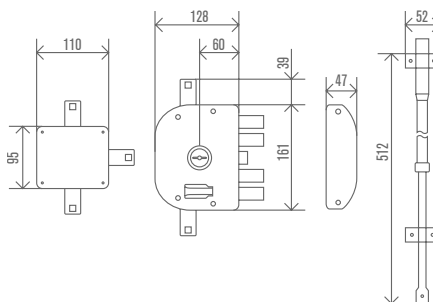
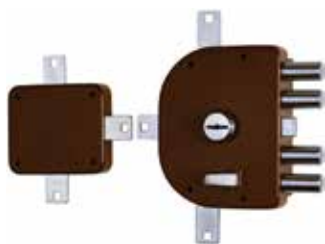
606

625

2360255C XXX jogo de duas trancas *two bars set*

1920202.P chave quatro entradas *four entries key*

S 82 Fechadura de sobrepor quatro trancas Four bars security rim lock



Referência
Reference

inclui três chaves
includes three keys

503

214

217835FCXXX esquerda *left*

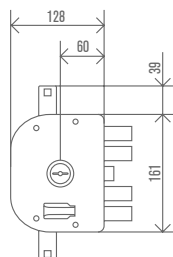
217836FCXXX direita *right*

217875FCXXX esquerda *left*
chave de serviço *service key*

217876FCXXX direita *right*
chave de serviço *service key*

1920250.P chave telescópica *telescopic key*

S 82 Fechadura de sobrepor duas trancas Two bars lock



Referência
Reference

inclui três chaves
includes three keys

503

214

217825FCXXX esq. *left*

217826FCXXX dir. *right*

217895FCXXX esq. *left*
chave de serviço *service key*

217896FCXXX dir. *right*
chave de serviço *service key*

1920250.P chave telescópica *telescopic key*

Gorjas S82

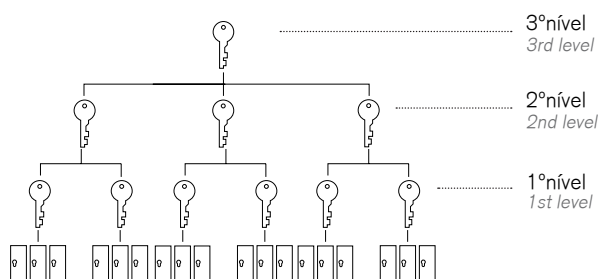


Referência
Reference

Acabamentos - Preços
Finishes - Prices

2490081C projecto novo *new project*

2490083C projecto antigo *old project*



Chave *key*

Mestragem *master keying*

1920008 1º nível *1st level*

1920011 2º nível *2nd level*

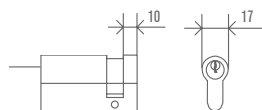
1920009 3º nível *3rd level*

0532005 1º nível *1st level*

0532005 2º nível *2nd level*

0532006 3º nível *3rd level*

Meio cilindro para barra anti-pânico
Half cylinder for anti-panic device

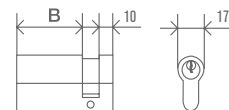


Referência
Reference

Acabamentos-Preços
Finishes -Prices

1920404

Meio cilindro de uma entrada (uma fila de pinos)
One entry half cylinders (one pin row)



Referência
Reference

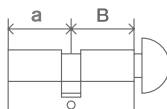
Acabamentos-Preços
Finishes -Prices

1920297-XXX 10mm B30mm
1920298-XXX 10mm B35mm
1920299-XXX 10mm B40mm
1920300-XXX 10mm B45mm
1920301-XXX 10mm B50mm
1920302-XXX 10mm B55mm
1920303-XXX 10mm B60mm
1920304-XXX 10mm B65mm

031

720

Cilindro perfil europeu para WC com botão e abertura de emergência
WC european profile cylinder with thumb turn and emergency open



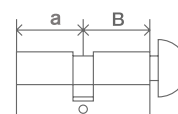
Referência
Reference

Acabamentos-Preços
Finishes -Prices

1920182-XXX a27mm B27mm
2609744-XXX a30mm B30mm

720

Cilindro perfil europeu de uma entrada
European profile cylinder with thumb turn and emergency open



Referência
Reference

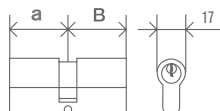
Acabamentos-Preços
Finishes -Prices

1920281-XXX a27,5mm B27,5mm
1920282-XXX a30mm B30mm
1920283-XXX a30mm B40mm
1920284-XXX a30mm B50mm
1920285-XXX a30mm B60mm
1920286-XXX a35mm B35mm
1920287-XXX a35mm B45mm
1920288-XXX a40mm B30mm
1920289-XXX a40mm B40mm
1920290-XXX a40mm B50mm
1920291-XXX a40mm B60mm
1920292-XXX a45mm B35mm
1920293-XXX a45mm B45mm
1920294-XXX a50mm B30mm
1920295-XXX a50mm B40mm
1920315-XXX a50mm B50mm
1920296-XXX a60mm B30mm

031

720

Cilindro de duas entradas (duas filas de pinos)
Two entries cylinders (Two pins row)



Referência
Reference

Acabamentos-Preços
Finishes -Prices

1920305-XXX a27,5mm B27,5mm
1920306-XXX a30mm B30mm
1920307-XXX a35mm B35mm
1920308-XXX a40mm B30mm
1920309-XXX a40mm B40mm
1920312-XXX a50mm B30mm
1920310-XXX a45mm B35mm
1920311-XXX a45mm B45mm
1920313-XXX a50mm B40mm
1920316-XXX a50mm B50mm
1920314-XXX a60mm B30mm

031

720

CONTROLO ACESSOS

access control

Projetada para a arquitetura moderna, a sua elegância proporciona a cada ambiente um toque de exclusividade. Na solução DS100K a atribuição de acessos é feita através de um simples código pessoal, a digitar num teclado, permitindo estabelecer níveis de permissões distintos por utilizadores. A DS100K é compatível com a maior parte das fechaduras convencionais, a sua instalação é muito fácil e não necessita ser feita por pessoal especializado.

- O sistema pode ser instalado em poucos minutos na maior parte das fechaduras convencionais já existente sem necessidade de recorrer a técnicos especializados;
- Evita a necessidade física de chaves ou de cartões para acesso a determinada área reservada;
- Permite a anulação imediata de um código de acesso;
- Possibilita a "limitação temporária de acessos" e também o "modo de passagem".

Designed for modern architecture, its elegance gives each scene a touch of exclusivity. In the DS100K the attribution of access is made through a simple personal code, typing on a keyboard, to allow different levels of permissions for several users. DS100K is compatible with most of the conventional locks, its installation is very easy and does not need to be made by qualified personnel.

- The system can be installed in a few minutes on most of the conventional locks, without the need of qualified personnel.*
- Allows cancelling immediately an access code;*
- Avoids the need of keys or cards to access a certain restrict area;*
- Allows the "temporary limitation of accesses" and also "passage mode".*





DS100K








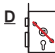





DROP A

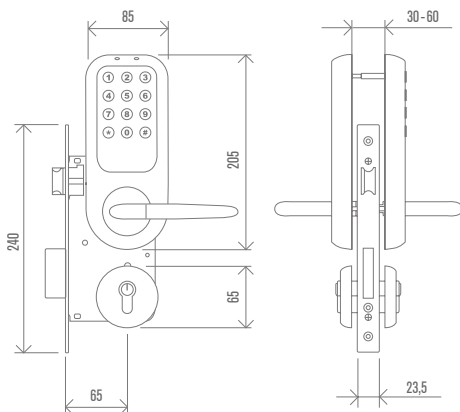
DROP AS

DROP B

ERGO A

ERGO AE

									
Drt  	D 	2F07022-XXX	2F07024-XXX	2F07020-XXX	2F07026-XXX	2F07028-XXX			
	H 	2F07002-XXX	2F07004-XXX	2F07000-XXX	2F07006-XXX	2F07008-XXX			
Esq  	D 	2F07023-XXX	2F07025-XXX	2F07021-XXX	2F07027-XXX	2F07029-XXX			
	H 	2F07003-XXX	2F07005-XXX	2F07001-XXX	2F07007-XXX	2F07009-XXX			
acabamentos finishes		635	PVD X20	635	PVD X20	635	PVD X20	H01	PVD H02

Drt- direita *right*Esq- esquerda *left*D- diagonal *diagonal*H- horizontal *horizontal*

*fechadura mecânica S72 não incluída
S72 mechanical lock not included

*substituir o XXX pelo acabamento
replace XXX by the finish

- Bloqueio de abertura por embraiagem, biestável, de forma silenciosa e estável;
- PIN de 4 dígitos;
- Memória permanente até 80 PINs por fechadura;
- Desbloqueio com a inserção de um PIN válido durante 5 segundos, voltando a fechar automaticamente;
- Sinalização visual (leds verde e vermelho) e sonora das operações;
- Cancelamento automático de operações interrompidas, evitando falhas de inserção;
- Modo de passagem livre;
- Bloqueio de todos os utilizadores através de um Master PIN code. É possível bloquear temporariamente todos os acessos até que esta função seja novamente desactivada, sem perda dos PINs introduzidos;
- Baixo consumo, operação por baterias:
- Modo standby automático;
- Até 40.000 operações ou 3 anos por conjunto de pilhas;
- Aviso de baterias fracas, 1.000 operações após aviso;
- Modo programação:
- Entrada em modo de programação por Master PIN;
- Adicionar novos PINs;
- Remover um determinado PIN ou todos;
- Mudar código de programação;
- Ativar modo de passagem;
- Bloquear todos os utilizadores.

- Silent and reliable clutch operated mechanism;
- 4 digits PIN;
- Non-volatile memory with a capacity up to 80 PIN numbers;
- When inserting a valid PIN, the door will remain unlocked for a period of 5 seconds, after which it will lock automatically;
- Audio and visual (red and green LED's) indication of the operations;
- If the entering of a PIN is interrupted, the system will automatically cancel the operation in order to avoid incorrect PIN inputs;
- Passage mode;
- Block mode (blocks individual PIN numbers);
- Low consumption: automatic standby mode;
- Low battery indicator;
- Programing modes:
- Program mode is triggered by introduction of the programming PIN;
- Allows the insertion and remove of codes;
- Allows the programming PIN
- Passage mode activate;
- Block all users.

Condições gerais de venda e serviço pós-venda

CONDIÇÕES GERAIS DE VENDA

1. OBJETO

Todas as vendas efetuadas pela CIFIAL S.A., (NIF n.º 504544918) e CIFIAL IC, (NIF n.º 502702451) presumem-se feitas em harmonia com as presentes condições gerais de venda. A CIFIAL reserva o direito de, sem aviso prévio, modificar ou alterar produtos e valores apresentados nos seus catálogos e tabelas de preços. Todos os trabalhos não contemplados nesta tabela serão executados mediante orçamento prévio.

2. PREÇOS

Os preços serão os constantes nas nossas "Tabelas de Preços de Fabricante". Os mesmos são "ex-works" e entendem-se, por isso, para as mercadorias colocadas nas nossas instalações, salvo quando haja referência expressa em contrário e serão sempre os vigentes à data dos fornecimentos. Aos valores apresentados acresce IVA à taxa legal em vigor à data da fatura.

3. PRAZOS

Os prazos de entrega indicados pelo Vendedor contam-se sempre a partir da data da aceitação da encomenda e têm natureza previsional. O Comprador não poderá em caso algum exigir qualquer indemnização ou recuperar a mercadoria por atraso, na sua entrega ou incumprimento do prazo, podendo o Vendedor proceder a entregas parciais e executar as respetivas faturas.

4. RECLAMAÇÕES

- As reclamações devem ser apresentadas no prazo de 10 dias úteis imediatos ao fornecimento;
- Se a reclamação tiver fundamento, a CIFIAL só será responsável pela reparação ou, em último caso, pela reposição por troca, de igual produto;
- Caso a reclamação seja injustificada e o material se encontre em condições de ser comercializado, os Clientes têm 10 dias úteis, após a nossa comunicação, para levantar o respetivo material dos armazéns da CIFIAL.

5. DEVOLUÇÕES

- Todas as devoluções de produtos estão sujeitas à prévia aceitação pela CIFIAL;
- Das devoluções autorizadas poderão ser deduzidos gastos com receção, prova, inspeção e desvalorização a acordar caso a caso com o Cliente.

6. PAGAMENTO

Para efeitos de pagamentos serão observadas as condições em vigor à data da fatura.

7. RESERVA DE PROPRIEDADE

O Vendedor reserva o direito de propriedade da mercadoria até ao integral pagamento do seu preço.

8. CANCELAMENTO OU SUSPENSÃO

O Vendedor poderá, por seu interesse, cancelar ou suspender o fabrico de qualquer dos seus produtos e/ou de encomendas, sem que o Comprador tenha direito a qualquer indemnização por esse facto.

9. TRANSPORTES

Os artigos deverão ser corretamente inspecionados à receção. Na observação de qualquer vestígio de dano ou rebentamento da embalagem, deverá recusar a sua aceitação e mencionar o motivo na guia da empresa transportadora, ou aceitar sob reservas de verificação, assinalando esse facto nessa mesma guia do transportador. Caso não se concretize este pressuposto todos os custos de transporte inerentes à reclamação serão debitados ao cliente. Os danos atrás referidos deverão ser comunicados à CIFIAL até 3 dias após a receção das mercadorias. Os encargos referentes ao transporte de mercadorias provenientes de devoluções (que não sejam responsabilidade da CIFIAL), serão debitados ao cliente.

10. FORO COMPETENTE

Fica desde já convencionado o Foro da Comarca de Santa Maria da Feira como competente, com exclusão de qualquer outro, para dirimir os litígios emergentes das Transações Comerciais realizadas com base nestas condições.

CONDIÇÕES DE GARANTIA DO PRODUTO

A garantia do produto abrange apenas problemas de defeito de fabrico. As condições de garantia, instalação, regulação e manutenção acompanham o produto, pelo que devem ser conservadas e entregues ao consumidor final. Para além da garantia legal, a Cifial oferece-lhe uma garantia adicional contra defeitos de fabrico funcionais, a partir da data da fatura, a qual deverá ser necessariamente apresentada. Ao abrigo desta garantia a Cifial assume a reparação, substituição de peças ou do produto, de acordo com a situação em causa, sem encargo para o cliente.

Em qualquer dos casos excluem-se do âmbito desta garantia os eventuais custos de mão de obra e transporte.

1. PRAZOS DE GARANTIA

A Cifial oferece-lhe ainda uma garantia sobre os diferentes acabamentos superficiais: 10 anos (2 anos de garantia legal mais 8 de garantia adicional) para PVD; 5 anos (2 anos de garantia legal mais 3 de garantia adicional) para cromado, niquelado e também para peças em aço inoxidável e 2 anos de garantia legal para os restantes acabamentos.

Da garantia de todas as classes de produto, excluem-se as seguintes situações:

- Danos sofridos, má utilização ou instalação inadequada;
- Substituição de peças de desgaste, fora do prazo legal de garantia;
- Os produtos instalados para uso público ficam condicionados à garantia legal;
- Danos causados na superfície por limpeza inadequada ou derrame de produtos químicos;
- Produtos reparados ou intervencionados por pessoal não qualificado;
- Aplicação de peças não originais;

2. ASSISTÊNCIAS TÉCNICAS

A CIFIAL presta o Serviço de Assistência Técnica gratuito apenas nas situações de "defeito de fabrico".

A confirmação do defeito de fabrico deve ser feita por técnicos da CIFIAL, nas nossas instalações (situação em que o produto dá entrada no departamento de qualidade), ou pela verificação no local, quando o tipo e dimensão do problema o justifique.

Após a análise da ocorrência, sempre que não se confirme a responsabilidade da CIFIAL, o serviço será debitado.

3. SERVIÇO DE REPARAÇÕES EM PORTUGAL

O serviço de reparações será prestado sempre que solicitado ao departamento de Serviço Pós-Venda, mediante aprovação prévia do orçamento apresentado pela CIFIAL. Perante uma reclamação com responsabilidade atribuída ao cliente final, o técnico da Cifial cobrará a deslocação, a mão-de-obra e os componentes utilizados na reparação. Na eventualidade da reparação não ser efetuada por opção do cliente final, o técnico da Cifial cobrará igualmente o valor da deslocação e da mão de obra realizada.

3.1) VALORES A COBRAR EM PORTUGAL

Deslocação: €0,40/ km, a contar a partir da localização do revendedor Cifial; Mão de obra: € 27,50/ hora, mínimo a cobrar 1 hora; Preço dos componentes: a debitar de acordo com o preço de tabela. Caso haja necessidade de uma 2ª localização do técnico por falta de componentes, a mesma não será cobrada. O valor a cobrar pela deslocação terá em conta o percurso de ida e de regresso.

Terms and conditions of sale and general conditions for technical after-sales service

TERMS AND CONDITIONS OF SALE

1. OBJECT

All sales done by CIFIAL, S.A. must follow the general sales conditions.

2. PRICES

The prices are the ones on the "Manufacturer's Price List". The prices are Ex Works, except when agreed differently.

3. DELIVERY TERMS

The delivery terms are defined by the Seller and start with the order confirmation.

They are a forecast of delivery. The Buyer in no situation can demand any indemnity or get the goods free due to late delivery or failure to deliver.

The Seller can proceed with partial deliveries and invoice accordingly.

4. COMPLAINTS

- Complaints should be presented no later than 10 working days after shipping goods;
- If there are grounds for complaint Cifial will take responsibility either for the repair or the replacement of the product;
- If the product is still in a suitable condition to be used, the customer will have 10 working days after our communication to pick up the goods at our facilities.

5. RETURNS

- All returns are subjected to previous acceptance/authorization by Cifial;
- Costs related to the return (receiving, inspection, repair) may be charged to the customer. These will be assessed on a case to case basis.

6. PAYMENT TERMS

Payment shall be done according to the terms valid at invoice's date.

7. RESTRICTION OF PROPERTY

The Seller keeps the ownership of the goods until full payment of the invoice.

8. TERMINATION OR ADJOURNMENT

The Seller can by its own interest terminate or adjourn the production of any of its goods. The Buyer has no right to any indemnity due to this reason.

9. APPLICABLE LAW ; JURISDICTION AND VENUE

This agreement will be governed by the Laws of Portugal. The Santa Maria da Feira Court will have exclusive jurisdiction and venue over any dispute arising out of this agreement, and Buyer hereby consents to the jurisdiction of such court.

PRODUCT WARRANTY CONDITIONS

The product warranty only covers problems of "defective manufacture".

Proof of purchase (original sales receipt) must accompany all warranty claims.

Under this warranty, Cifial guarantees the repair and replacement of parts or products, according to a previous analysis of the problem, free of charge. In any case, this warranty does not provide any coverage for labour charges and displacements.

1. WARRANTY PERIOD

Additionally, Cifial finishes are also under warranty: 10 years for PVD; 5 years for chrome, nickel and for stainless steel parts; 2 years for plastic, lacquered and gold finishes.

The following will not be covered by this warranty:

- Damages incurred by daily use, product misuse or inadequate installation;
- Replacement of wear parts;
- Products installed for public use are covered by legal warranty;
- Damages to the surface caused by improper cleaning or spills of chemical products;
- Products repaired or intervened by unqualified personnel;
- Application of other than genuine Cifial spare parts;
- Damages caused by frost.

2. TECHNICAL ASSISTANCE

CIFIAL will provide technical assistance, free of charge, whenever we are in case of manufacturing fault. The confirmation by Cifial of the manufacturing fault must be done on CIFIAL Office or by Cifial on the installation place when the first option is not possible. If Cifial is not responsible for the fault, the repair work should be paid by the client. A lot of the reported problems can be simply solved by cleaning or adjust the different devices as described in the instructions.

3. REPAIR SERVICE IN PORTUGAL

When a repair intervention from CIFIAL is requested to the After Sales Service, Cifial will submit a budget for the service to the customer for approval before carry it on.

The cost of the repairs service is the cost of transport, labour and products. In any case, if the client do not wanted to do the repair service, Cifial must bill for the transport and the labour already done.

3.1) COSTS IN PORTUGAL

Transport: €0,40/ km, from the Cifial distributor to the final client place;

Labour: € 25,00/ hour, with 1 hour minimum;

Products: price list cost.

If necessary another visit from Cifial because a missing product, the second visit will not be billed. For the transport cost calculations the distance to go and to return will be considered. To all the mentioned priced we must add the actual T.V.A..

Certificados *Certificate*



1. CIFIAL - Centro Industrial de Ferragens, S.A.

A CIFIAL - Centro Industrial de Ferragens, S.A. é certificada pela norma NP EN ISO 9001:2000.

A certificação da empresa sob a ISO 9001 oferece uma garantia do seu compromisso com a qualidade, desde a forma em que opera, até aos padrões de serviço ao cliente e aos produtos que entrega.

**CIFIAL, S.A.**

Apartado 413
4524-907 Riomeão
PORTUGAL
40° 57' 29.20" N
8° 35' 11.40" W
Tel: +351 256 780 100
Fax: +351 256 783 395
cifial@cifial.pt
www.cifial.pt

CIFIAL Polska sp. z o.o.

ul. Białolecka 168
05-070 Warszawa,
Warsaw
POLAND
Tel: +48 22 783 16 99
Fax: +48 22 783 15 09
cifial@cifial.pl
www.cifial.pl

CIFIALdecor, S.A.

C/ pintores nº 2
28923 Alcorcón, Madrid
ESPAÑA
Tel: +34 916 110 261
Fax: +34 916 103 694
cifial@cifial.es
www.cifial.eu

CIFIAL UK, Ltd.

7 Faraday Court
Park Farm Industrial Estate
Wellingborough, Northants NN8 6XY
UK
Phone: +44 1 933 402 008
Fax: +44 1 933 402 063
sales@cifial.co.uk
www.cifial.co.uk

CIFIAL USA

6540 Peachtree Industrial
Blvd. Suite A
Norcross GA 30071
U.S.A.
Tel: +1 800 528 4904
Fax: +1 800 528 1969
www.cifialusa.com

